



dne **23. 6. 2026** od **8:00** do **16:00** hodin

## Plánovaná odstávka zahrnuje tyto lokality:

### Čerčany (okres Benešov)

Boční: č. ev. 21, 25

Borový vrch: č. ev. 90

Hraniční: č. ev. 49, 53, 57, 61, 65, 69, 73, 81

Jižní: č. p. 403, 416, 423, 426, 429, 510, 533, 576, 592, 604, 630; č. ev. 3, 4, 5, 6, 8, 9, 10, 12, 13, 14, 16, 20, 24, 28, 32, 41, 43, 45, 47, 51, 55, 59, 63, 67, 71, 140, 151-155, 190, 192

Krtková: č. ev. 34, 36, 38, 40, 157, 158, 197

Mlynářská: č. p. 18

Mostecká: č. p. 504; č. ev. 130, 237

Nad Řekou: č. p. 402, 407, 527, 575, 638, 655

Nad Spáleným mlýnem: č. p. 415, 424, 549, 618; č. ev. 162

Nové Městečko: č. p. 405, 421, 425, 494, 503, 517, 542, 594, 606, 624, 644, 660; č. ev. 1, 2, 75, 77, 79, 100, 104, 106, 110, 114, 119, 127

Osadní: č. p. 419, 420, 422, 428, 563, 591

Pobřežní: č. p. 406, 430, 667; č. ev. 11, 23, 29, 31

Pod Stromy: č. ev. 88

Průmyslová: č. p. 515

Spojovací: č. ev. 22, 46

V Kopci: č. p. 401, 427, 599; č. ev. 15, 17, 33, 159, 160, 161

Za tratí: č. p. 141, 191, 217, 369, 603, 605, 625, 633, 647

Za Větrem: č. ev. 121, 123, 129, 131, 135, 137, 235

Zelená: č. ev. 37, 39, 156, 189

kat. území Čerčany (kód 619663): parcelní č. 1416/30, 1416/35, 1416/43, 1416/48, 1705/14, 1760/2, 1763, 1832, 1886, 1931, 1932, 1945, 1948/3, 1979/6, 1980/1, 2314/5, 2536, 2706

### Mrač (okres Benešov)


č. p. 39, 280, 293

## UPOZORNĚNÍ

Dotčené zařízení distribuční soustavy je nutné i v době odstávky považovat za zařízení pod napětím, a proto vás žádáme o dodržení všech zásad bezpečnosti a provedení opatření potřebných k zamezení případných škod na zdraví a majetku. | Provozovatelé výroben elektřiny jsou povinni zajistit přerušeni dodávky elektřiny z výroby do vypnutého úseku distribuční soustavy.

## NEJDE VÁM ELEKTRINA...

**TIP:** Registrujte se zdarma na [www.cezdistribuce.cz/sluzba](http://www.cezdistribuce.cz/sluzba) a informace o odstávkách elektřiny budete dostávat e-mailem nebo SMS. U poruch zasíláme SMS s předpokládanou dobou obnovení dodávek. | Aktuální stav dodávek elektřiny na konkrétní adrese zjistíte snadno, rychle a bez registrace na portále **Bez Šťávy** ([www.bezstavy.cz](http://www.bezstavy.cz)).



č. ev. 200-211, 213-221, 223, 225, 227, 228, 229, 230, 232, 234, 235, 236, 242, 243, 245-261, 263-271,  
273-277, 282-286, 290, 292, 294, 300, 302-310, 362, 363, 369, 376, 397, 398, 400, 401, 403

**Na Babě: č. ev. 222**

**Ztracená stopa: č. ev. 262, 272, 281, 287, 288, 289, 291**

kat. území **Mrač** (kód **700002**): **parcelní č. 744, 1042/36, 1077/1, 1087/23, 1087/26, 1119/3, 1314/12**

### **Nespeky (okres Benešov)**

část obce **Městečko**

**č. p. 58, 68, 69, 93**

**Benešovská: č. p. 21, 31, 53, 55, 75, 86**

**Jižní: č. p. 95; č. ev. 50-54, 58-64, 66, 67, 69, 125, 126, 127, 132, 133, 137**

**Na Mělách: č. p. 17, 34, 39, 40, 41, 43, 49, 50, 51, 52, 59, 60, 92, 120; č. ev. 48, 56, 68, 72, 73, 75, 146,  
147, 148**

**Nad Řekou: č. p. 30; č. ev. 131**

**Pod Hájkem: č. p. 62, 65, 105; č. ev. 70**

**Poříčská: č. ev. 18, 160**

**Říční: č. p. 32, 42**

**Sázavská: č. p. 29, 54, 118; č. ev. 105, 106**

**U Přeložky: č. ev. 49, 55, 57**

**U Ranče: č. ev. 35**

kat. území **Nespeky** (kód **703770**): **parcelní č. 1145, 1147, 2670/8, 2670/10, 2670/12, 2670/19, 2670/28,  
2670/29, 2703/9, 2703/10, 2703/13, 2703/17, 2703/19, 2703/23, 2725/3, 2728/5, 2730/26, 2742/10, 2742/15,  
2746/6, 2845**

### **Poříčí nad Sázavou (okres Benešov)**

**Pražská: č. p. 178, 179, 241, 299, 361, 376**

**Pyšelská: č. p. 393, 413, 432**

**Spojovací: č. p. 347, 362, 377**

**V Obci: č. ev. 613, 615, 625, 626, 627, 628, 630, 632**

kat. území **Poříčí nad Sázavou** (kód **726036**): **parcelní č. 190/71, 191/13, 191/16, 192/2, 1181**

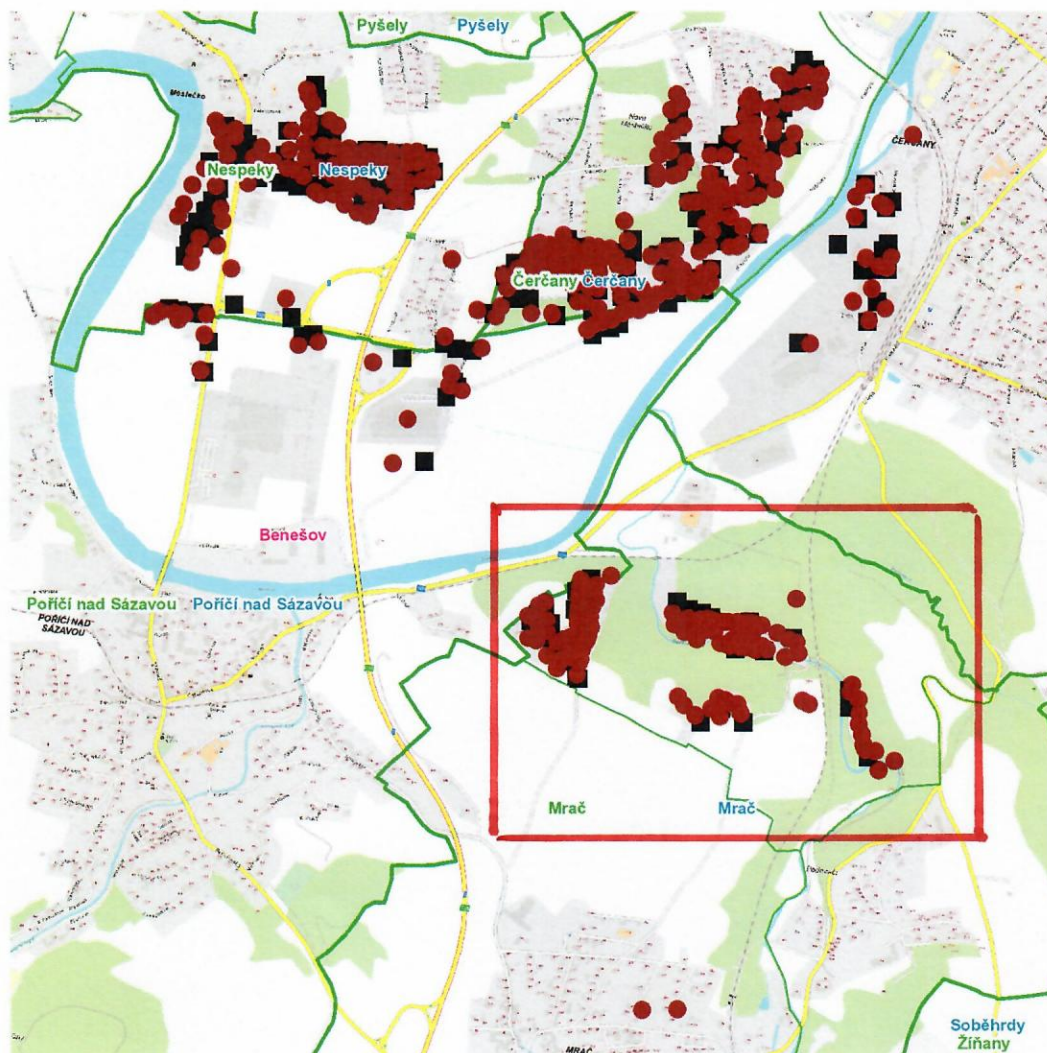
---

### **UPOZORNĚNÍ**

**Dotčené zařízení distribuční soustavy je nutné i v době odstávky považovat za zařízení pod napětím**, a proto vás žádáme o dodržení všech zásad bezpečnosti a provedení opatření potřebných k zamezení případných škod na zdraví a majetku. | Provozovatelé výroben elektřiny jsou povinni zajistit přerušení dodávky elektřiny z výroby do vypnutého úseku distribuční soustavy.



dne **23. 6. 2026** od **8:00** do **16:00** hodin



### Orientační mapový podklad odstávkou dotčených lokalit

#### VYSVĚTLIVKY

- – adresy dotčené odstávkou elektřiny
- – místa připojení k elektrické síti dotčená odstávkou

#### INFORMACE ZASLÁNA

IDDS: k3tb6v (Obec Čerčany)

IDDS: u25jdtk (Obec Mrač)

IDDS: zy3ajgq (Obec Nespeky)

IDDS: irubi8b (Obec Poříčí nad Sázavou)