

dne **9. 6. 2026** od **8:00** do **16:00** hodin

Plánovaná odstávka zahrnuje tyto lokality:**Mrač (okres Benešov)**

č. p. 280, 293

č. ev. 200-211, 213-221, 223, 225, 227, 228, 229, 230, 232, 234, 235, 236, 242, 282-286, 292, 294, 362, 363, 369, 397, 398, 400, 401, 403

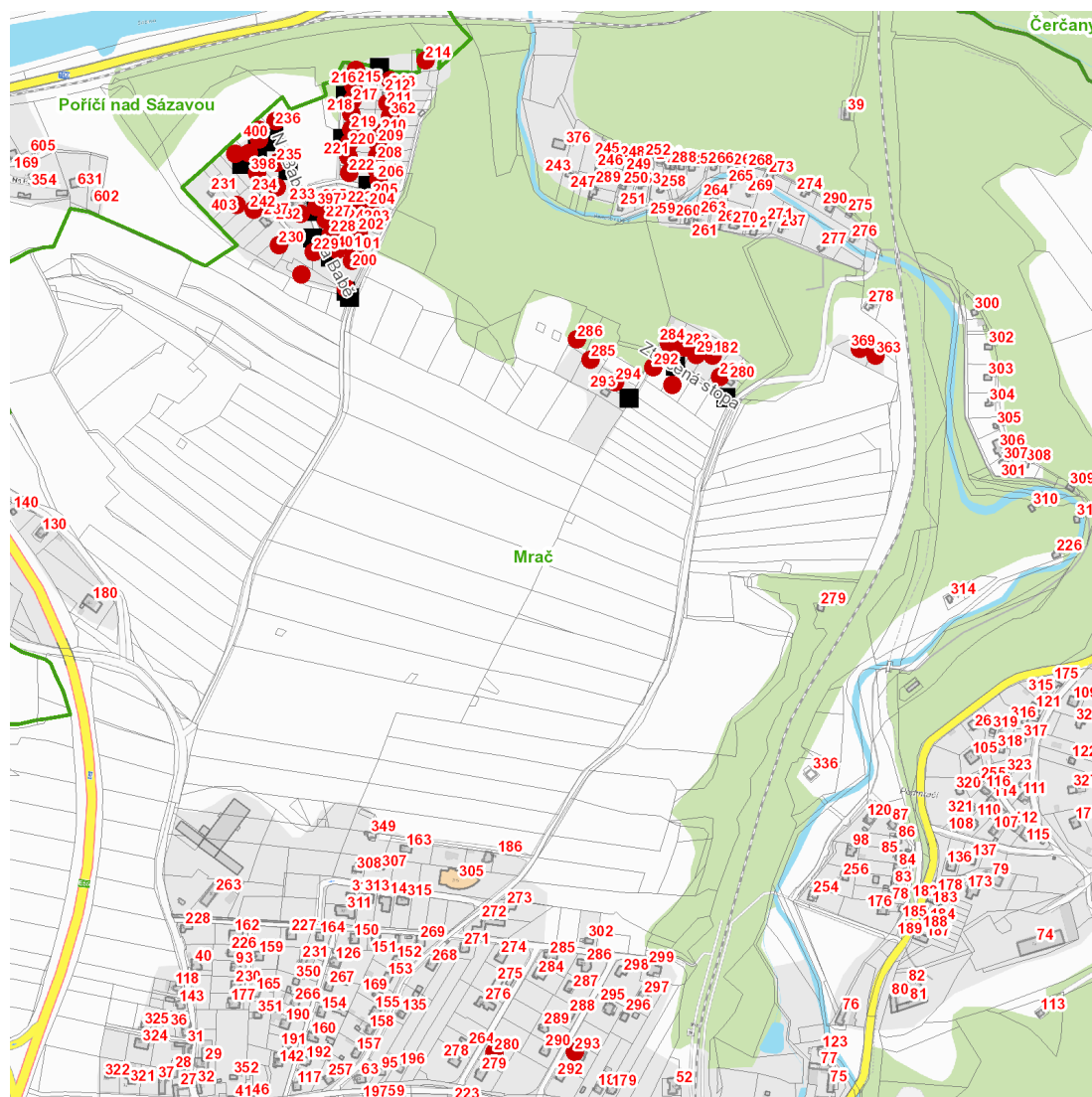
Na Babě: č. ev. 222**Ztracená stopa: č. ev. 281, 291**kat. území **Mrač** (kód **700002**): **parcelní č.** 744, 1042/36, 1077/1, 1087/23, 1087/26, 1119/3

UPOZORNĚNÍ

Dotčené zařízení distribuční soustavy je nutné i v době odstávky považovat za zařízení pod napětím, a proto vás žádáme o dodržení všech zásad bezpečnosti a provedení opatření potřebných k zamezení případných škod na zdraví a majetku. | Provozovatelé výroben elektřiny jsou povinni zajistit přerušení dodávky elektřiny z výroby do vypnutého úseku distribuční soustavy.

NEJDE VÁM ELEKTŘINA...

TIP: Registrujte se zdarma na www.cezdistribuce.cz/sluzba a informace o odstávkách elektřiny budete dostávat e-mailem nebo SMS. U poruch zasíláme SMS s předpokládanou dobou obnovení dodávek. | Aktuální stav dodávek elektřiny na konkrétní adrese zjistíte snadno, rychle a bez registrace na portále **Bez Štávy** (www.bezstavy.cz).

dne 9. 6. 2026 od 8:00 do 16:00 hodin**Orientační mapový podklad odstávkou dotčených lokalit****VYSVĚTLIVKY**

- – adresy dotčené odstávkou elektřiny
- – místa připojení k elektrické síti dotčená odstávkou

INFORMACE ZASLÁNA

IDDS: u25jdtk (Obec Mrač)