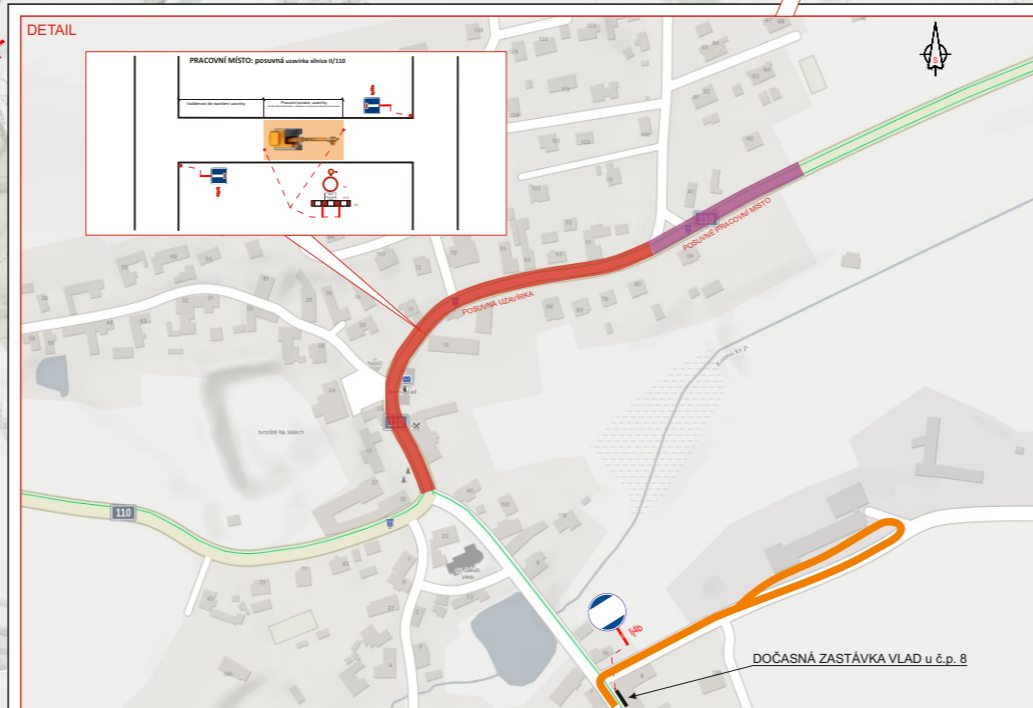
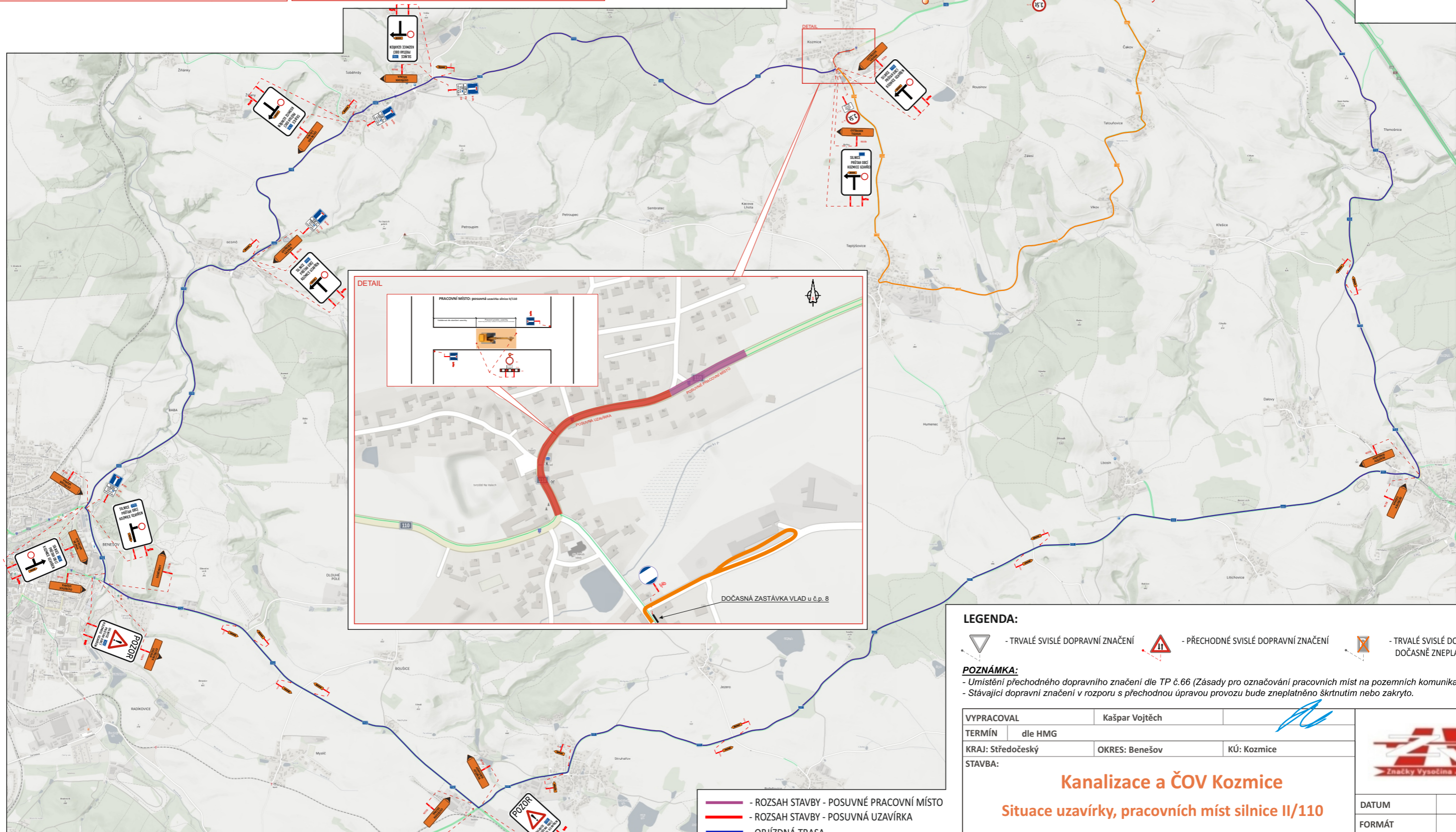
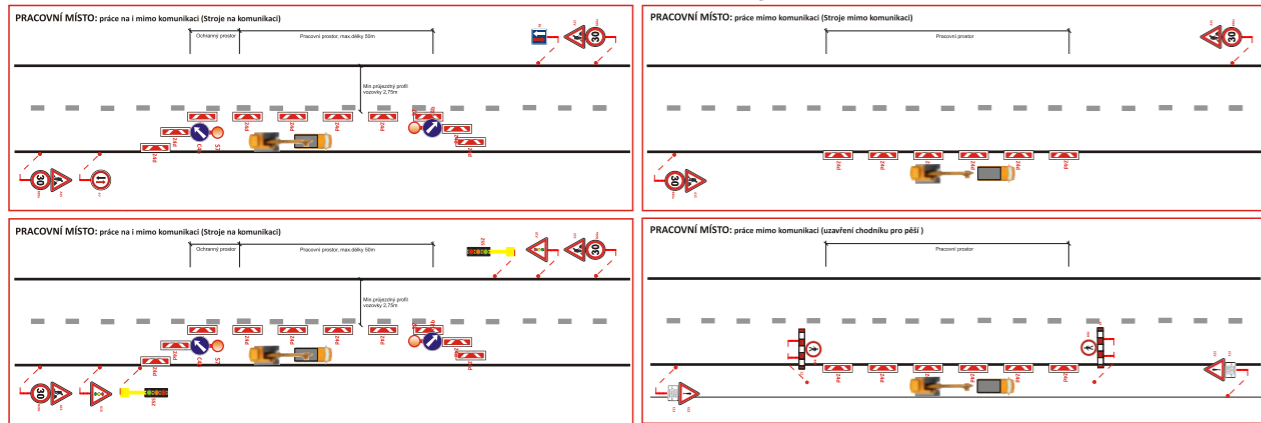


VZORY PRACOVNÍCH MÍST PŘI VÝSTAVBĚ KANALIZACE V OBCI KOZMICE



- - ROZSAH STAVBY - POSUVNÉ PRACOVNÍ MÍSTO
- - ROZSAH STAVBY - POSUVNÁ UZAVÍRKA
- - OBJÍZDNÁ TRASA
- - OBJÍZDNÁ TRASA VLAD

LEGENDA:

- TRVALÉ SVLÉSKÉ DOPRAVNÍ ZNAČENÍ
- PŘECHODNÉ SVLÉSKÉ DOPRAVNÍ ZNAČENÍ
- TRVALÉ SVLÉSKÉ DOPRAVNÍ ZNAČENÍ DOČASNĚ ZNEPLATNĚNÉ

POZNÁMKA:

- Umístění přechodného dopravního značení dle TP č.66 (Zásady pro označování pracovních míst na pozemních komunikacích)
- Stávající dopravní značení v rozporu s přechodnou úpravou provozu bude zneplatněno škrtnutím nebo zakryto.

VYPRACOVAL	Kašpar Vojtěch		
TERMÍN	dle HMG		
KRAJ: Středočeský	OKRES: Benešov	KÚ: Kozmice	
STAVBA:			
<b>Kanalizace a ČOV Kozmice</b>			
<b>Situace uzavírky, pracovních míst silnice II/110</b>			
NÁZEV VÝKRESU:			
<b>SITUACE PŘECHODNÉHO DOPRAVNÍHO ZNAČENÍ</b>			
DATUM	04/2026		
FORMÁT	A4		
ZnačkyVysočina s.r.o. Bezděkov 12, 589 01 Třešť IČ: 015 26 588 DIČ: 015 26 588			