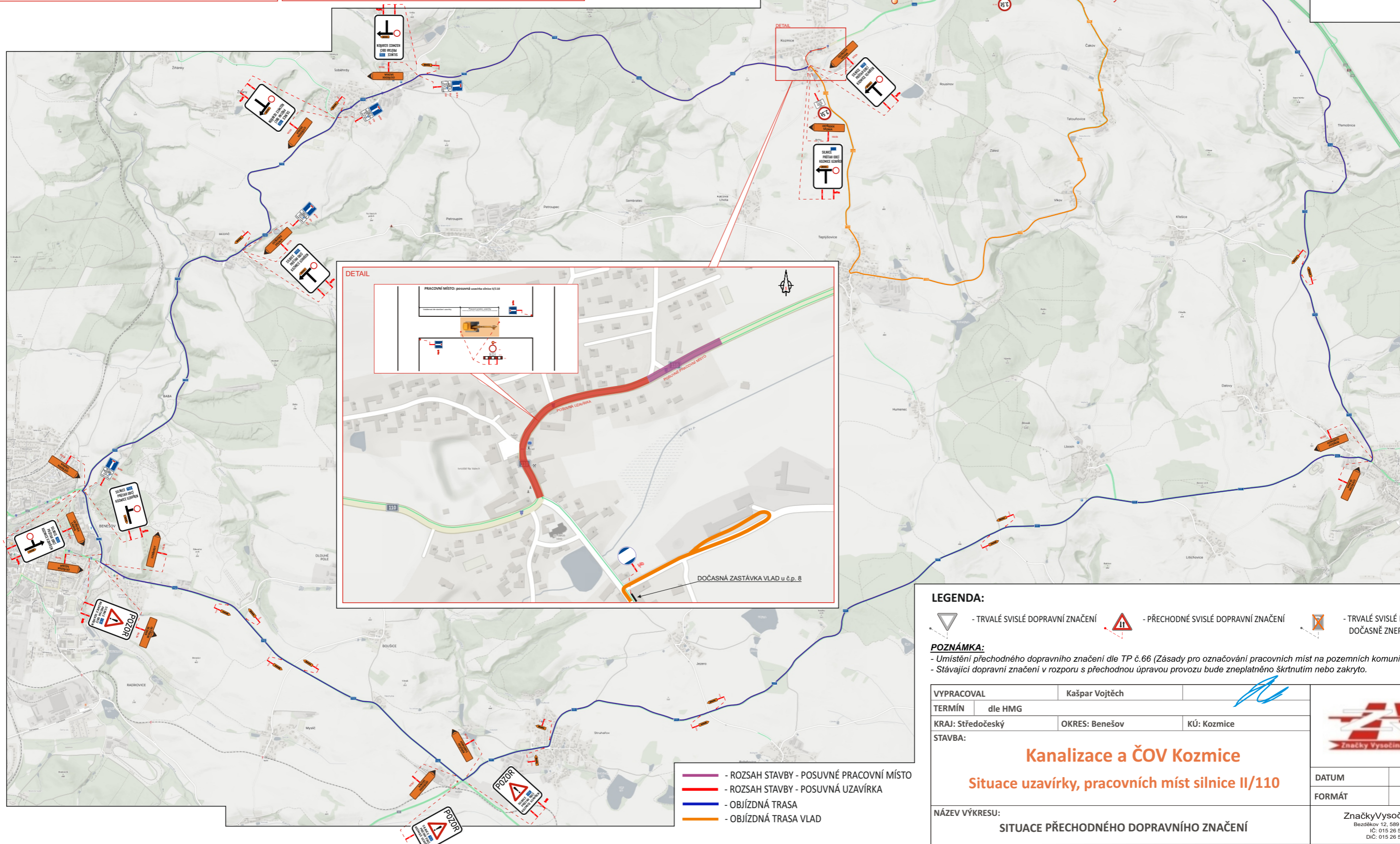
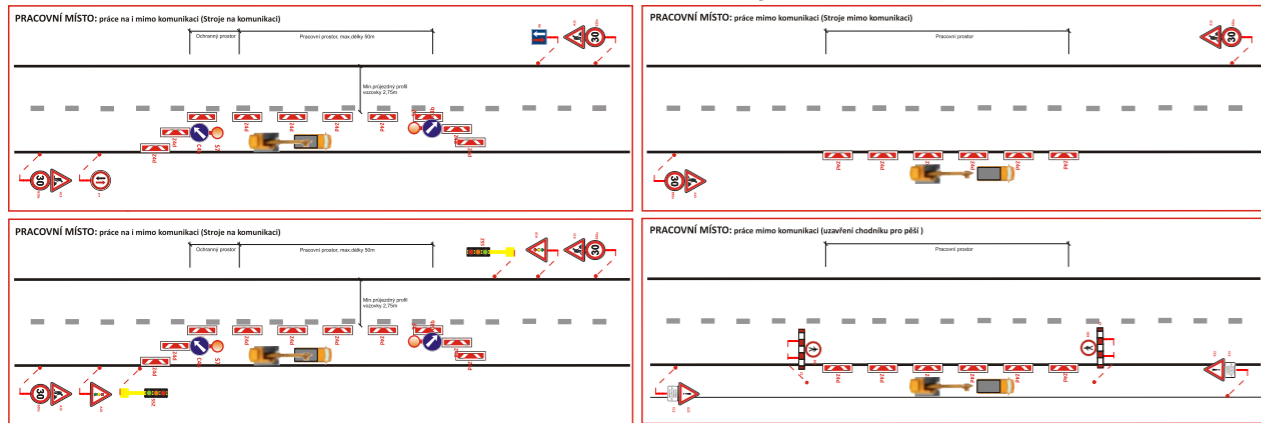


VZORY PRACOVNÍCH MÍST PŘI VÝSTAVĚ KANALIZACE V OBCI KOZMICE



- ROZSAH STAVBY - POSUVNÉ PRACOVNÍ MÍSTO
- ROZSAH STAVBY - POSUVNÁ UZAVÍRKA
- OBJÍZDNÁ TRASA
- OBJÍZDNÁ TRASA VLAD

LEGENDA:

- TRVALÉ SVISLÉ DOPRAVNÍ ZNAČENÍ
- PŘECHODNÉ SVISLÉ DOPRAVNÍ ZNAČENÍ
- TRVALÉ SVISLÉ DOPRAVNÍ ZNAČENÍ DOČASNĚ ZNEPLATNĚNÉ

POZNÁMKA:

- Umístění přechodného dopravního značení dle TP č.66 (Zásady pro označování pracovních míst na pozemních komunikacích)
- Stávající dopravní značení v rozporu s přechodnou úpravou provozu bude zneplatněno škrtnutím nebo zakryto.

VYPRACOVAL	Kašpar Vojtěch						
TERMÍN	dle HMG						
KRAJ: Středočeský	OKRES: Benešov	KÚ: Kozmice	<table border="1"> <tr> <td>DATUM</td> <td>04/2026</td> </tr> <tr> <td>FORMÁT</td> <td>A4</td> </tr> </table>	DATUM	04/2026	FORMÁT	A4
DATUM	04/2026						
FORMÁT	A4						
<p>Kanalizace a ČOV Kozmice</p> <p>Situace uzavírky, pracovních míst silnice II/110</p>							
NÁZEV VÝKRESU:	SITUACE PŘECHODNÉHO DOPRAVNÍHO ZNAČENÍ						
			ZnačkyVysočina s.r.o. Bezděkov 12, 589 01 Třešť IČ: 015 26 588 DIČ: 015 26 588				