

dne **9. 4. 2025** od **7:00** do **16:00** hodin

---

**Plánovaná odstávka zahrnuje tyto lokality:****Český Šternberk** (okres Benešov)

č. p. 1, 3-8, 10, 12, 13, 14, 17, 19, 20, 21, 24, 25, 27-31, 35, 36, 39, 42, 44, 45, 47, 53, 56-63, 65, 67, 68, 69, 71, 73, 74, 76, 78, 81, 85, 86, 90, 92, 93, 95, 99, 102, 104, 128, 166

č. ev. 8, 17, 80, 85, 101-127, 129, 130, 131, 133, 137, 138, 139, 141-160, 162, 166, 168, 173-178, 180-188, 190-196, 198, 201, 202, 204-216, 219-227, 229, 230, 231, 232, 237-243, 252, 254, 255, 258, 260, 263

kat. území **Český Šternberk** (kód **623156**): **parcelní č.** 61, 137, 248, 258/2, 261/14, 269/22, 285/24

**Divišov** (okres Benešov)

část obce **Měchnov**

č. p. 1, 2, 3, 4, 6-21, 25, 26, 29, 30, 31, 32, 34, 35, 36, 37, 40

č. ev. 1, 3

kat. území **Měchnov** (kód **692727**): **parcelní č.** 6/3, 15/3, 46/5, 46/8, 46/9, 163/14, 194/3, 206/1, 258/2, 273/6, 328/20, 328/43, 382/1, 487/2, 1883

část obce **Šternov**

č. p. 1, 2, 4, 5, 7, 8, 10-16, 18, 19, 20, 23, 24, 25, 27

č. ev. 1-5

kat. území **Divišov u Benešova** (kód **626261**): **parcelní č.** 118/2, 1118/4

**Drahňovice** (okres Benešov)

č. p. 1-24, 26, 27, 29, 31, 33, 34, 36, 37, 40, 42-47, 49, 50, 54, 55, 59, 60

kat. území **Drahňovice** (kód **631621**): **parcelní č.** 41/1, 136, 429/36, 429/42

**Všechlapy** (okres Benešov)

č. p. 64

---

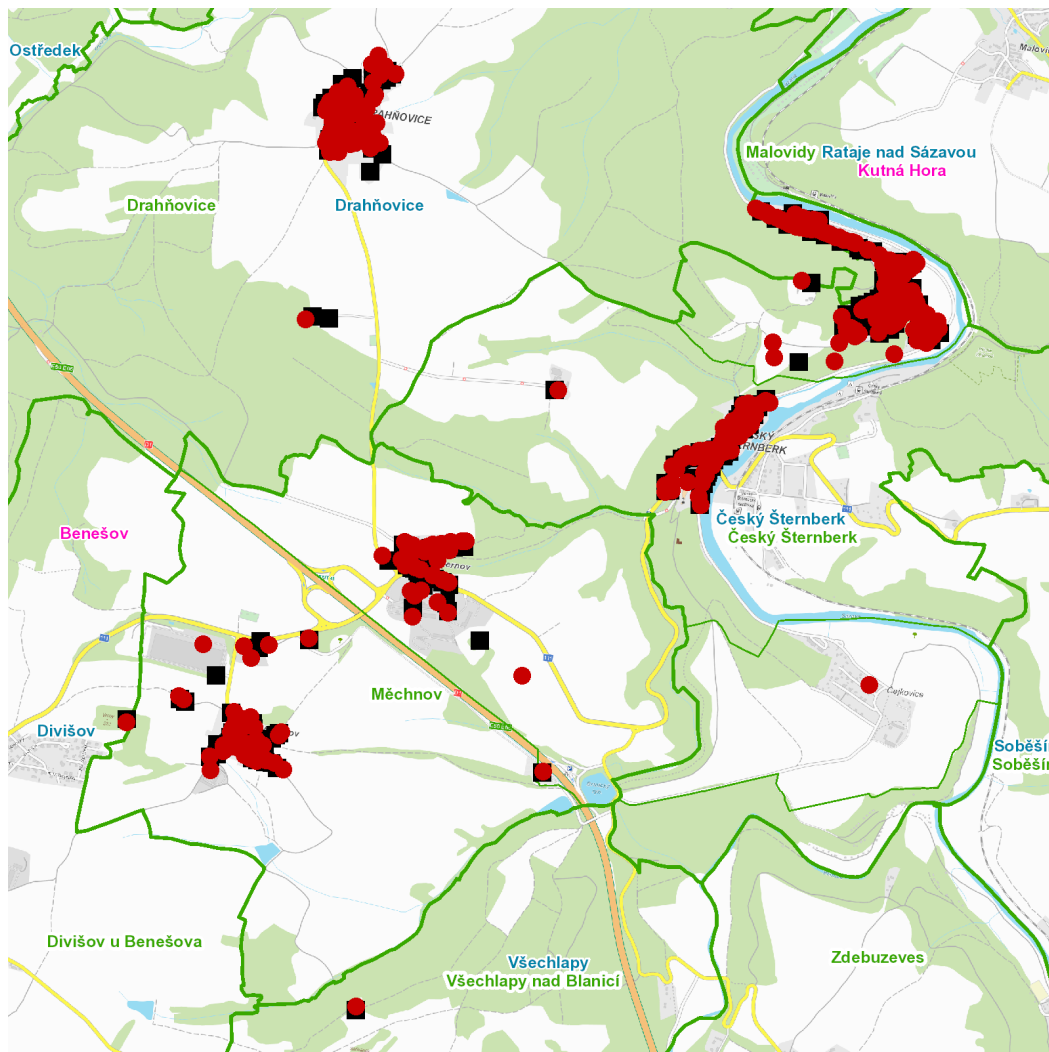
**UPOZORNĚNÍ**

**Dotčené zařízení distribuční soustavy je nutné i v době odstávky považovat za zařízení pod napětím**, a proto vás žádáme o dodržení všech zásad bezpečnosti a provedení opatření potřebných k zamezení případných škod na zdraví a majetku. | Provozovatelé výroben elektřiny jsou povinni zajistit přerušeni dodávky elektřiny z výroby do vypnutého úseku distribuční soustavy.

---

**NEJDE VÁM ELEKTŘINA...**

**TIP:** Registrujte se zdarma na [www.cezdistribuce.cz/sluzba](http://www.cezdistribuce.cz/sluzba) a informace o odstávkách elektřiny budete dostávat e-mailem nebo SMS. U poruch zasíláme SMS s předpokládanou dobou obnovení dodávek. | Aktuální stav dodávek elektřiny na konkrétní adrese zjistíte snadno, rychle a bez registrace na portále **Bez Šťávy** ([www.bezstavy.cz](http://www.bezstavy.cz)).

**dne 9. 4. 2025 od 7:00 do 16:00 hodin****Orientační mapový podklad odstávkou dotčených lokalit****VYSVĚTLIVKY**

- – adresy dotčené odstávkou elektřiny
- – místa připojení k elektrické síti dotčená odstávkou

**INFORMACE ZASLÁNA**

IDDS: d8cb7pf (Městys Český Šternberk)  
IDDS: qmpbeue (Městys Divišov)  
IDDS: zjfanku (Obec Drahnovice)  
IDDS: qs6jd2r (Obec Všechlapy)