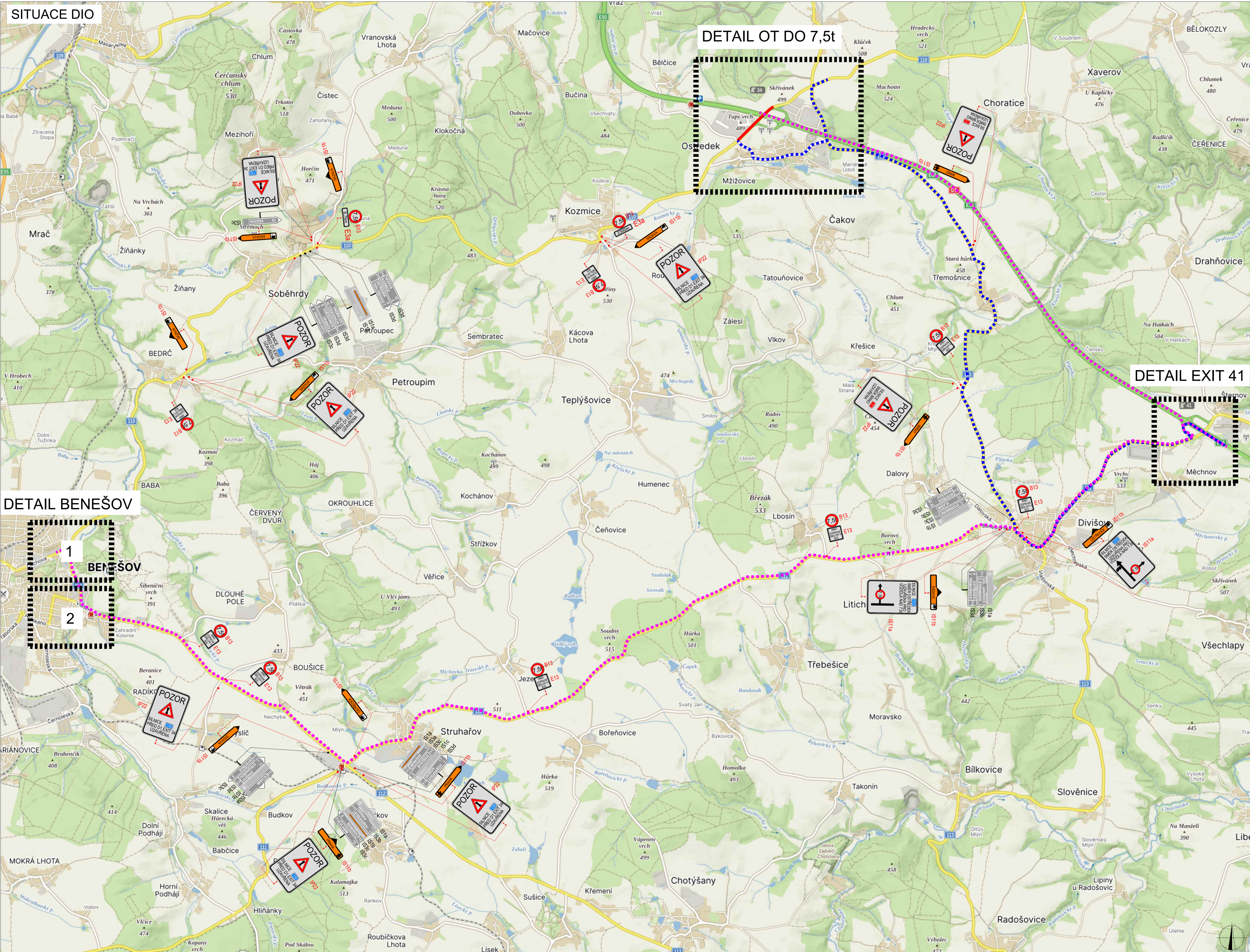


SITUACE DIO

DETAIL OT DO 7,5t

DETAIL EXIT 41

DETAIL BENEŠOV



PLATNOST DOKUMENTACE

V... dne ... V... dne ... V... dne ...

LEGENDA

- NAVAZNÉ PŘEDKOVÉ DOPRAVNÍ ZNAČENÍ
- TRVALE DOPRAVNÍ ZNAČENÍ
- TRVALE DOPRAVNÍ ZNAČENÍ DOČASNĚ ZNEPLATĚNÉ
- UZÁVĚRA
- VEDENÍ OBJEZDNÉ TRASY PRO VOZIDLA DO 7,5t
- VEDENÍ OBJEZDNÉ TRASY PRO VOZIDLA NAZD 7,5t

SESTAVIL: Lukáš Beránek
KONTROLOVAL: Richard Peška

PROJEKTANT: Richard Peška

STAVBA: II/110 Kozmice-Mžičovice-D1 II. Etapa
OKRES: Benešov, Středočeský kraj

ČÍSLO ZNÁČEK: 01/10/2025
DATUM: 02/2025
MĚŘÍTKO: -
DOPRAVA: RDS

WZNAČ

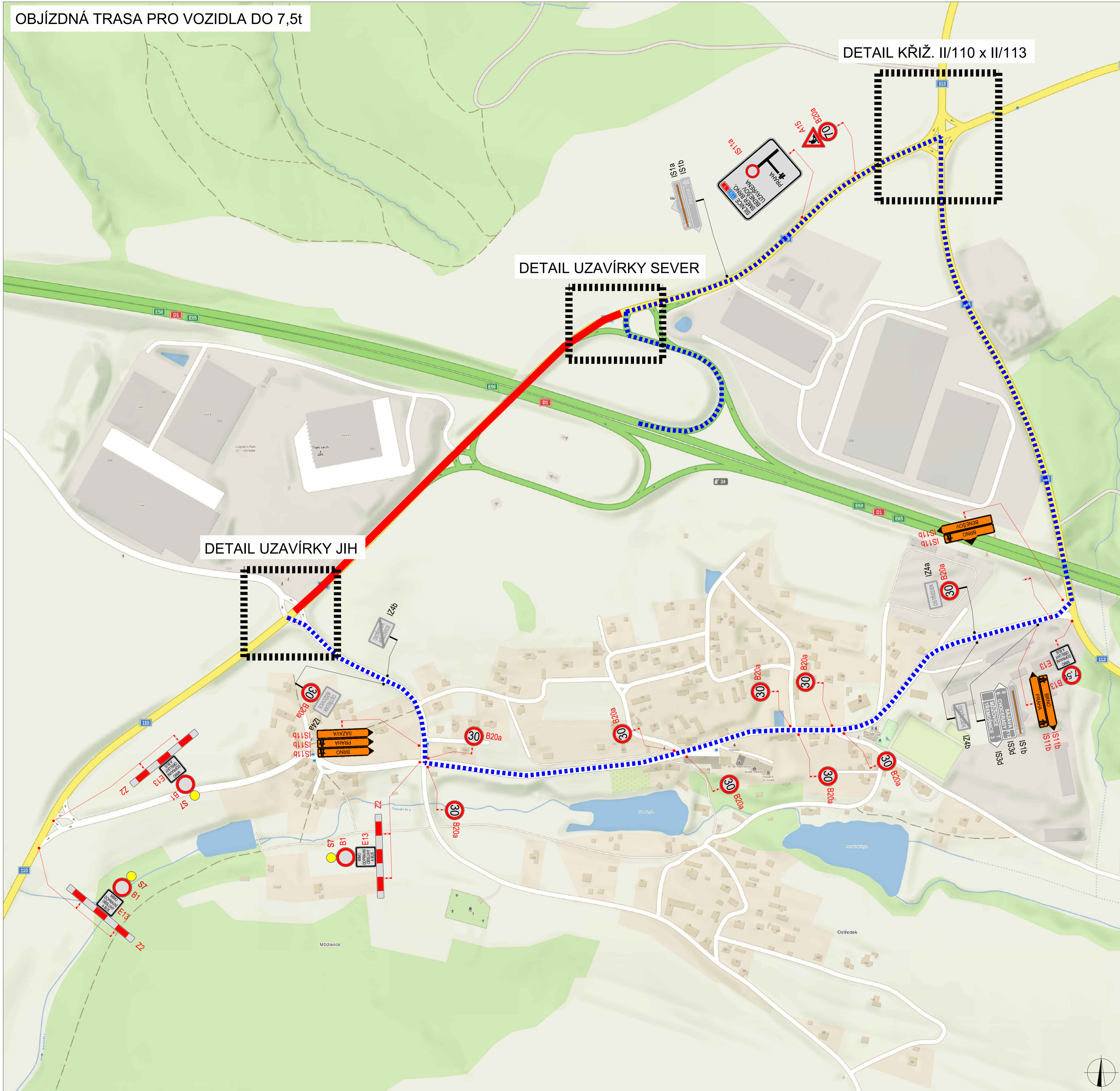
1

OBJÍZDNÁ TRASA PRO VOZIDLA DO 7,5t

DETAIL KŘIŽ. II/110 x II/113

DETAIL UZAVÍRKY SEVER

DETAIL UZAVÍRKY JIH



PLATNOST DOKUMENTACE

V	do	V	do	V	do
---	----	---	----	---	----

LEGENDA

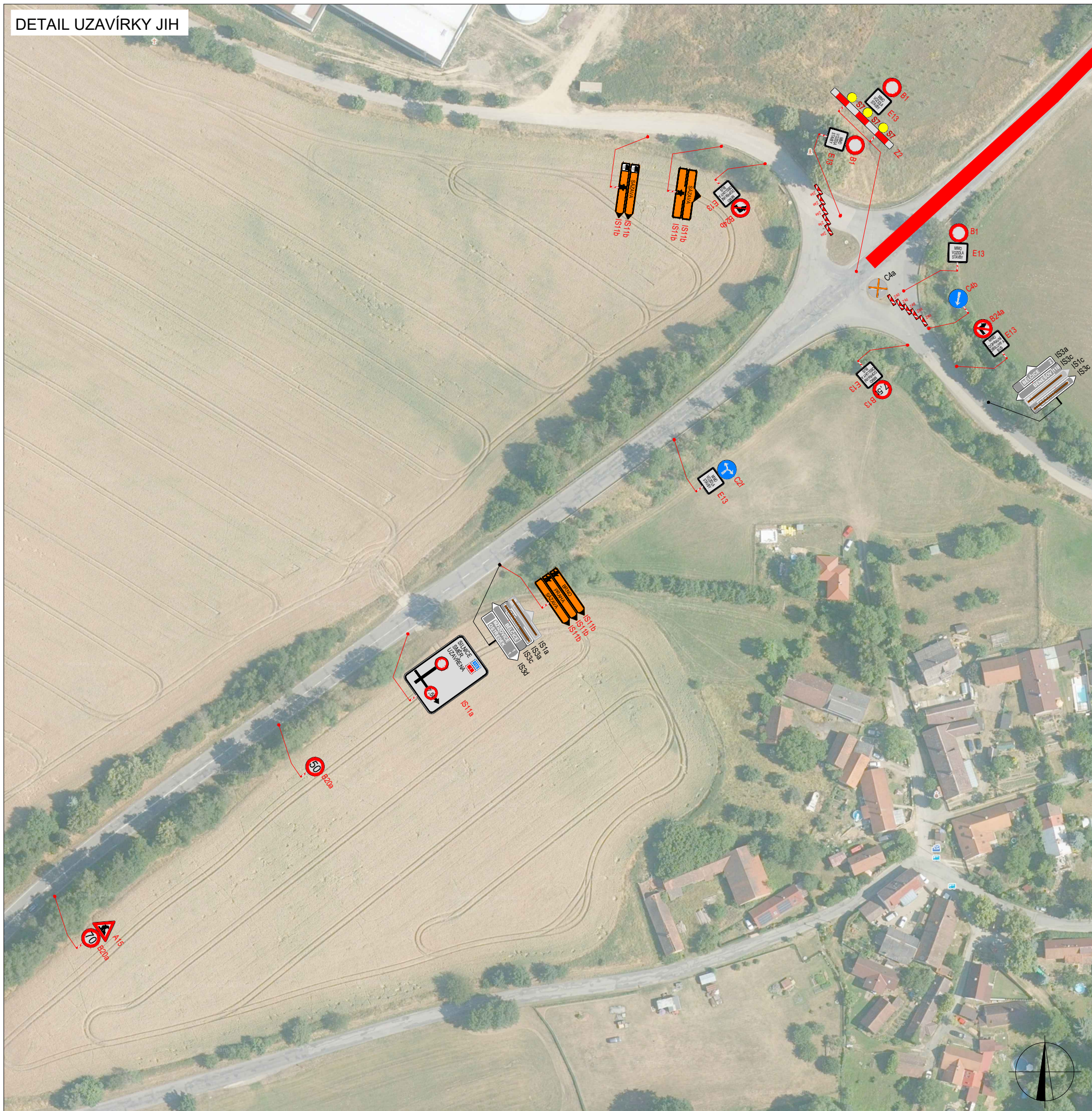
- NARUŠENÉ PŘECHODNÉ DOPRAVNÍ ZNAČENÍ
- TRVALÉ DOPRAVNÍ ZNAČENÍ
- TRVALÉ DOPRAVNÍ ZNAČENÍ DOČASNĚ ZNEPLATNĚNÉ
- UZAVÍRKA
- ▬ VEDENÍ OBJÍZDNÉ TRASY PRO VOZIDLA DO 7,5t

MÍSTNÍ ÚPRAVA PROVOZU NA POZEMNÍ KOMUNIKACI BUDE REALIZOVÁNA PODLE ZÁKONA Č. 362/2004 Sb., VYHLÁŠKY Č. 344/2012 Sb. AŽ NA PŘÍSLUŠNÝCH ÚROVNÍCH TECHNICKÝCH NORMATŮ ČS A TECHNICKÝCH PODMÍNEK MINISTERSTVA DOPRAVY

DOPROJEKTOVATEL:	Richard Peška	ČÍSLO ZNÁMKY:	011/2025
VYPRACOVATEL:	Lukáš Beránek	DATA:	02/2025
KONTROLOVATEL:	Richard Peška	FORMÁT:	-
NÁZEV STAVBY:	II/110 Kozmice-Mžizovice-D1 II. Etapa	MĚŘITKO:	-
OBEC:	okres Benešov, Středočeský kraj	ČÍSLO PŘÍLOHY:	02/PRMKA
OSAH:	Situace dopravně-inženýrských opatření	ÚČEL:	RDS

VYZNAC s.r.o.
Sídlo: 311 571, 366 01, Břevnov
VYDANÉ: s.r.o.
2

DETAIL UZAVÍRKY JIH






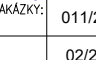
PLATNOST DOKUMENTACE

V dne	V dne	V dne
-------------------	-------------------	-------------------

LEGENDA

-  **B1** NAVRŽENÉ PŘECHODNÉ DOPRAVNÍ ZNAČENÍ
-  **UZAVÍRKA**
-  **B1** TRVALÉ DOPRAVNÍ ZNAČENÍ
-  **B1** TRVALÉ DOPRAVNÍ ZNAČENÍ DOČASNĚ ZNEPLATNĚNÉ

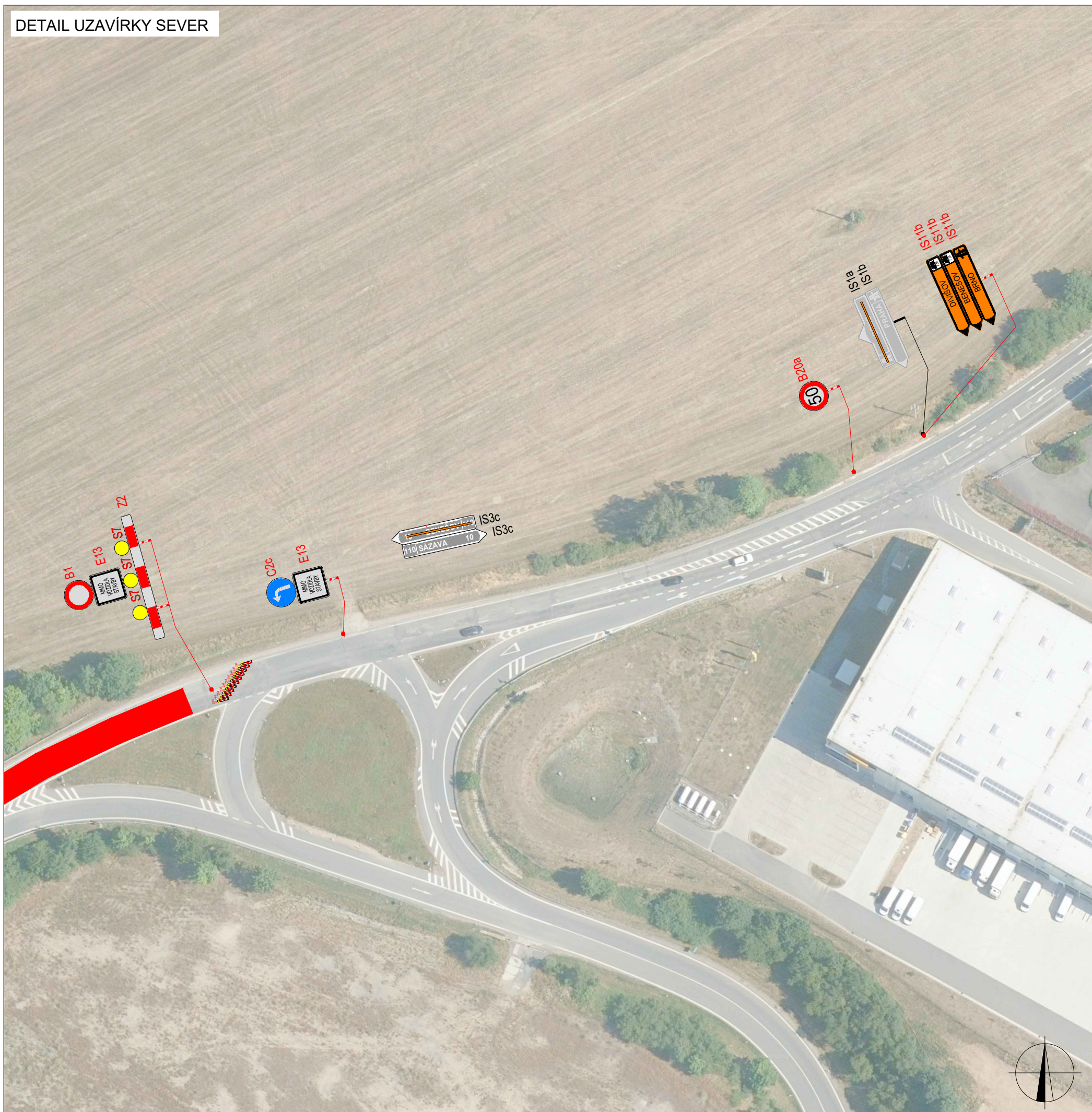
MÍSTNÍ ÚPRAVA PROVOZU NA POZEMNÍ KOMUNIKACI BUDE REALIZOVÁNA PODLE ZÁKONA Č. 361 / 2000 SB., VYHLÁŠKY Č. 294 / 2015 SB., PODLE PŘÍSLUŠNÝCH ČESKÝCH TECHNICKÝCH NOREM ČSN A TECHNICKÝCH PODMÍNEK MINISTERSTVA DOPRAVY

ZODPOVĚDNÝ PROJEKTANT:	Richard Peška		
VYPRACOVAL:	Lukáš Beránek		
KONTROLOVAL:	Richard Peška		
NÁZEV STAVBY:	II/110 Kozmice-Mžičovice-D1 II. Etapa		ČÍSLO ZAKÁZKY: 011/2025
	okres Benešov, Středočeský kraj		DATUM: 02/2025
OBSAH:	Situace dopravně-inženýrských opatření		FORMÁT:
			MĚŘITKO: -
			ÚČEL: RDS
			ČÍSLO PŘÍLOHY: SOUPRAVA: 3



VYZNAČ, s.r.o.
Srážná 5113/1, 586 01 Jihlava




DETAIL UZAVÍRKY SEVER






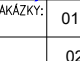
PLATNOST DOKUMENTACE

V dne	V dne	V dne
-------------------	-------------------	-------------------

LEGENDA

 B1	NAVŘZENÉ PŘECHODNÉ DOPRAVNÍ ZNAČENÍ		UZAVÍRKA
 B1	TRVALÉ DOPRAVNÍ ZNAČENÍ		
 B1	TRVALÉ DOPRAVNÍ ZNAČENÍ DOČASNĚ ZNEPLATNĚNÉ		

MÍSTNÍ ÚPRAVA PROVOZU NA POZEMNÍ KOMUNIKACI BUDE REALIZOVÁNA PODLE ZÁKONA Č. 361 / 2000 SB., VYHLÁŠKY Č. 294 / 2015 SB., PODLE PŘÍSLUŠNÝCH ČESKÝCH TECHNICKÝCH NOREM ČSN A TECHNICKÝCH PODMÍNEK MINISTERSTVA DOPRAVY

ZODPOVĚDNÝ PROJEKTANT:	Richard Peška		
VYPRACOVAL:	Lukáš Beránek		
KONTROLOVAL:	Richard Peška		
NÁZEV STAVBY:	II/110 Kozmice-Mžičovice-D1 II. Etapa okres Benešov, Středočeský kraj		ČÍSLO ZAKÁZKY: 011/2025
			DATUM: 02/2025
			FORMÁT:
OBSAH:	Situace dopravně-inženýrských opatření		MĚŘÍTKO: -
			ÚČEL: RDS
			ČÍSLO PŘÍLOHY: SOUPRAVA: 4




DETAIL KŘIŽ. II/110 x II/113






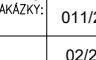
PLATNOST DOKUMENTACE

V dne	V dne	V dne
-------------------	-------------------	-------------------

LEGENDA

-  B1 NAVRŽENÉ PŘECHODNÉ DOPRAVNÍ ZNAČENÍ
-  B1 TRVALÉ DOPRAVNÍ ZNAČENÍ
-  B1 TRVALÉ DOPRAVNÍ ZNAČENÍ DOČASNĚ ZNEPLATNĚNÉ

MÍSTNÍ ÚPRAVA PROVOZU NA POZEMNÍ KOMUNIKACI BUDE REALIZOVÁNA PODLE ZÁKONA Č. 361 / 2000 SB., VYHLÁŠKY Č. 294 / 2015 SB., PODLE PŘÍSLUŠNÝCH ČESKÝCH TECHNICKÝCH Norem ČSN A TECHNICKÝCH PODMÍNEK MINISTERSTVA DOPRAVY

ZODPOVĚDNÝ PROJEKTANT:	Richard Peška		 VYZNAČ, s.r.o. Srážná 5113/1, 586 01 Jihlava
VYPRACOVAL:	Lukáš Beránek		
KONTROLOVAL:	Richard Peška		
NAZEV STAVBY:	II/110 Kozmice-Mžičovice-D1 II. Etapa okres Benešov, Středočeský kraj		ČÍSLO ZAKÁZKY: 011/2025
			DATUM: 02/2025
			FORMÁT:
OBSAH:	Situace dopravně-inženýrských opatření		MĚŘITKO: -
			ÚČEL: RDS
			ČÍSLO PŘÍLOHY: 5
			SOUPRAVA:

DETAIL BENEŠOV 1



DETAIL BENEŠOV 2






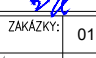
PLATNOST DOKUMENTACE

V dne	V dne	V dne
-------------------	-------------------	-------------------

LEGENDA

-  B1 NAVRŽENÉ PŘECHODNÉ DOPRAVNÍ ZNAČENÍ
-  B1 TRVALÉ DOPRAVNÍ ZNAČENÍ
-  B1 TRVALÉ DOPRAVNÍ ZNAČENÍ DOČASNĚ ZNEPLATNĚNÉ
-  UZAVÍRKA KOMUNIKACE III/110 VLAŠIMSKÁ

MÍSTNÍ ÚPRAVA PROVOZU NA POZEMNÍ KOMUNIKACI BUDE REALIZOVÁNA PODLE ZÁKONA Č. 361 / 2000 SB., VYHLÁŠKY Č. 294 / 2015 SB., PODLE PŘÍSLUŠNÝCH ČESKÝCH TECHNICKÝCH NOREM ČSN A TECHNICKÝCH PODMÍNEK MINISTERSTVA DOPRAVY

ZODPOVĚDNÝ PROJEKTANT:	Richard Peška		 VYZNAC, s.r.o. Srážně 5113/1, 586 01 Jihlava
VYPRACOVAL:	Lukáš Beránek		
KONTROLOVAL:	Richard Peška		
NAZEV STAVBY:	III/110 Kozmice-Mžičovice-D1 II. Etapa		ČÍSLO ZAKÁZKY: 011/2025
	okres Benešov, Středočeský kraj		DATUM: 02/2025
OBSAH:	Situace dopravně-inženýrských opatření		FORMÁT:
			MĚŘÍTKO: -
			ÚČEL: RDS
			ČÍSLO PŘÍLOHY: 6
			SOUPRAVA:

ROZSAH POSUVNÉHO PRACOVNÍHO MÍSTA



SCHÉMA PRACOVNÍHO MÍSTA 1

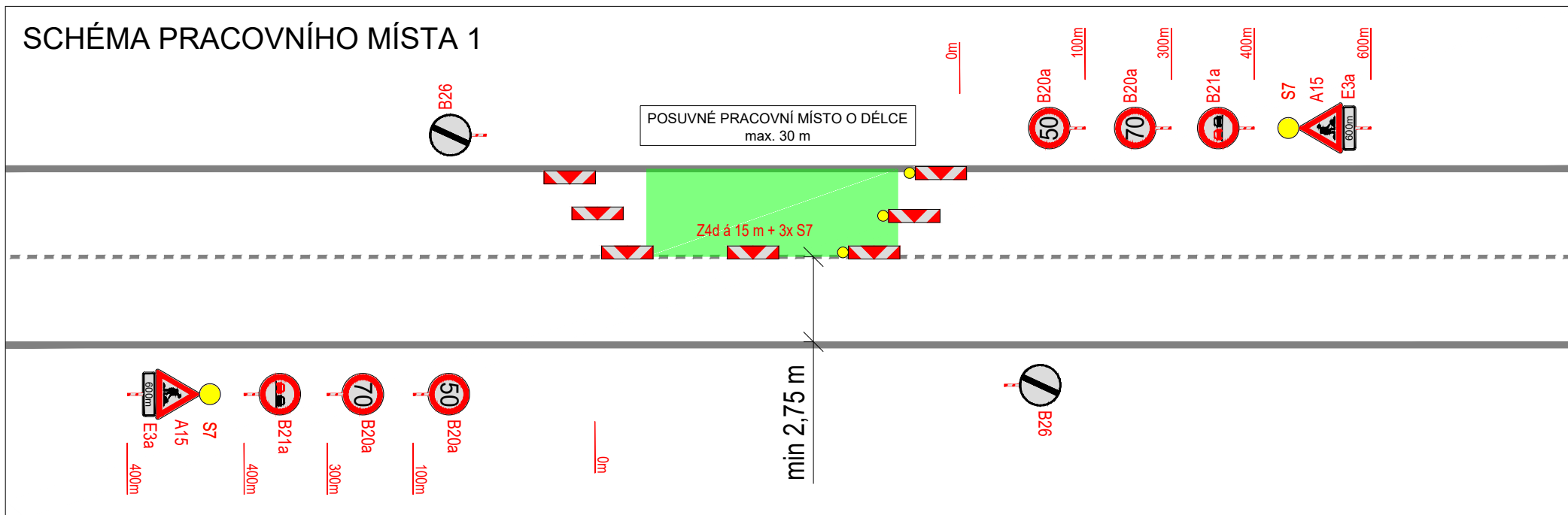
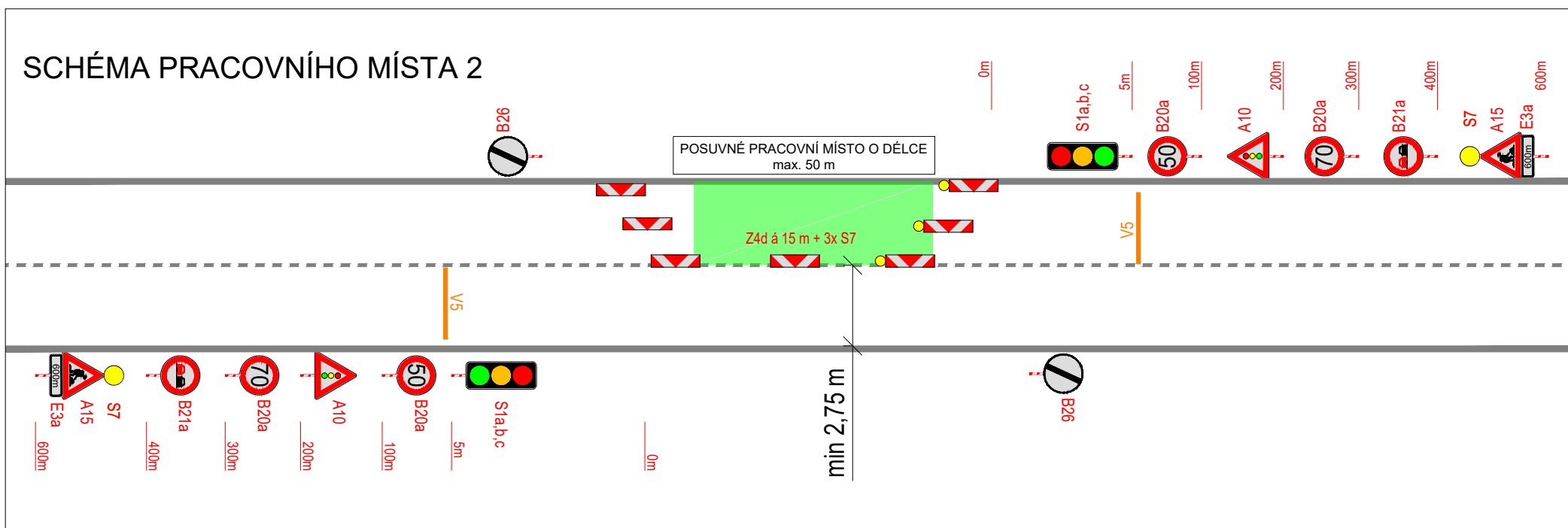


SCHÉMA PRACOVNÍHO MÍSTA 2



PLATNOST DOKUMENTACE

V	dne	V	dne	V	dne
---------	-----------	---------	-----------	---------	-----------

LEGENDA

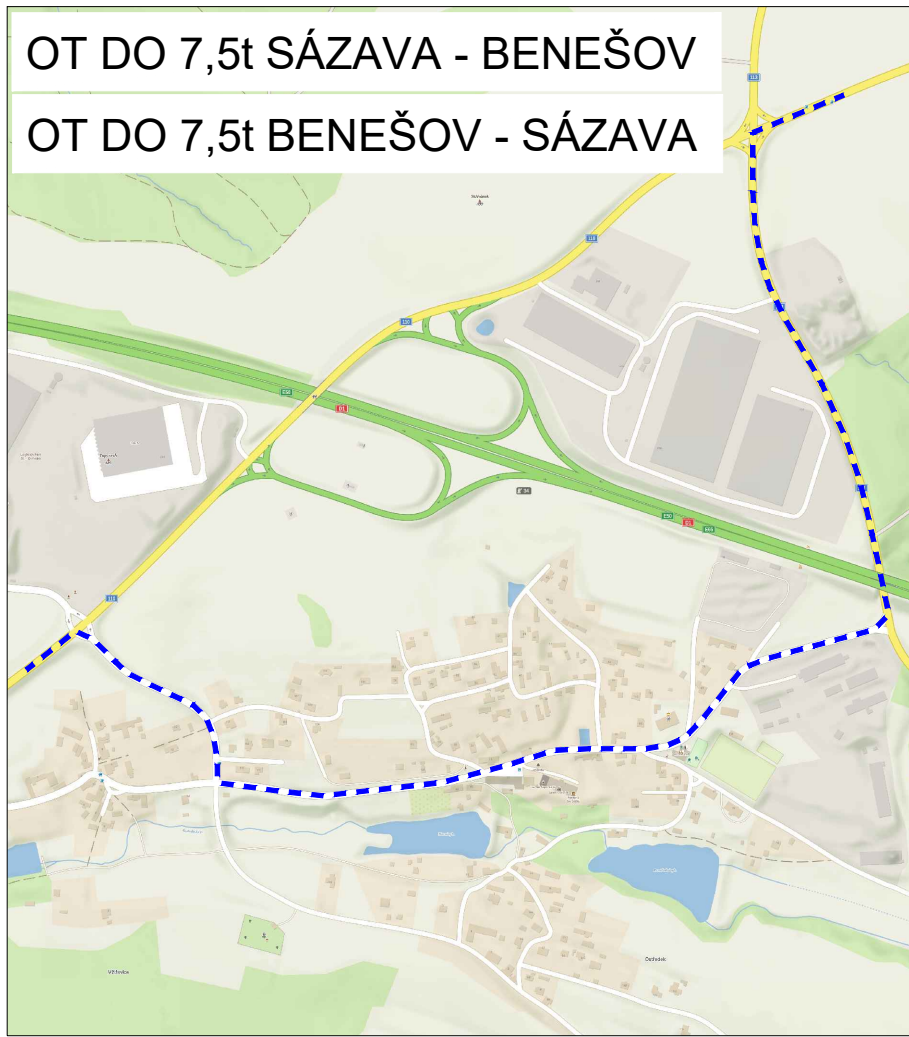
	NAVŘENÉ PŘECHODNÉ DOPRAVNÍ ZNAČENÍ		ROZSAH POSUVNÉHO PRAC. MÍSTA
	TRVALÉ DOPRAVNÍ ZNAČENÍ		
	TRVALÉ DOPRAVNÍ ZNAČENÍ DOČASNĚ ZNEPLATNĚNÉ		

MÍSTNÍ ÚPRAVA PROVOZU NA POZEMNÍ KOMUNIKACI BUDE REALIZOVÁNA PODLE ZÁKONA Č. 361 / 2000 SB., VYHLÁŠKY Č. 294 / 2015 SB., PODLE PŘÍSLUŠNÝCH ČESKÝCH TECHNICKÝCH NOREM ČSN A TECHNICKÝCH PODMÍNEK MINISTERSTVA DOPRAVY

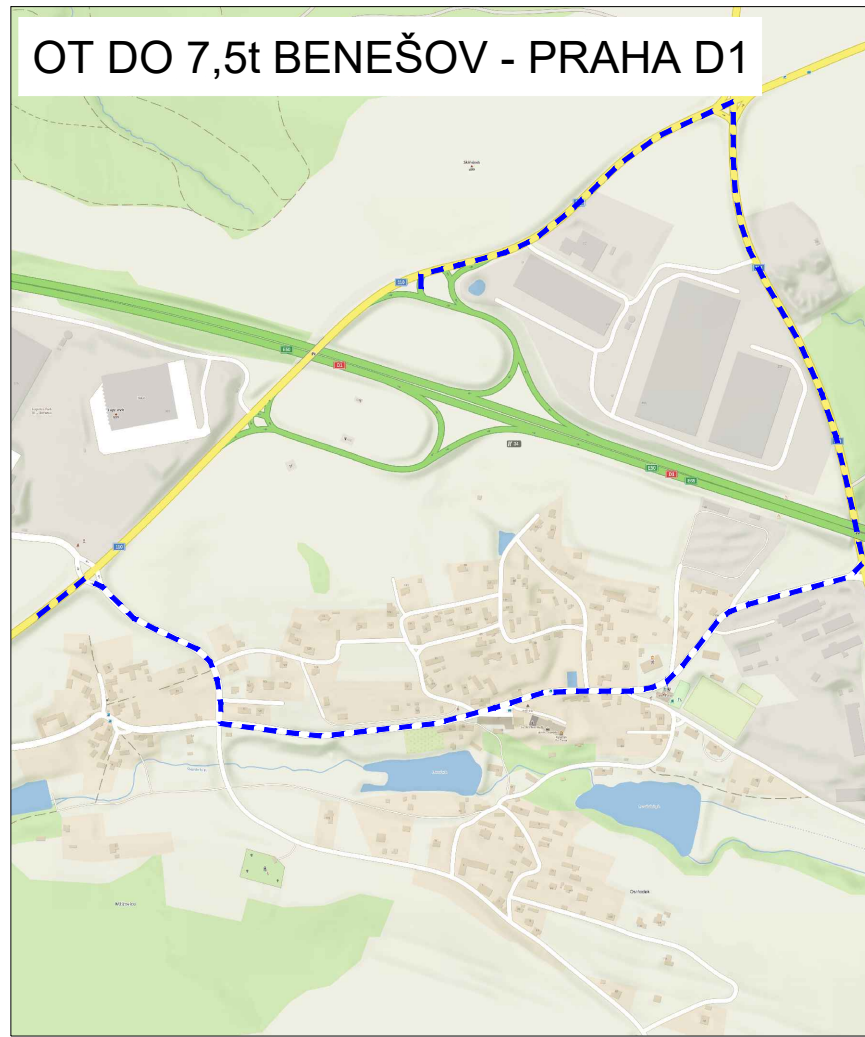
ZODPOVĚDNÝ PROJEKTANT:	Richard Peška		
VYPRACOVAL:	Lukáš Beránek		
KONTROLOVAL:	Richard Peška		
NÁZEV STAVBY:	II/110 Kozmice-Mžížovice-D1 II. Etapa		ČÍSLO ZAKÁZKY: 011/2025
	okres Benešov, Středočeský kraj		DATUM: 02/2025
OBSAH:	Situace dopravně-inženýrských opatření		FORMÁT:
	MĚŘITKO:	-	ČÍSLO PŘÍLOHY: SOUPRAVA: 7
	ÚČEL:	RDS	

OT DO 7,5t SÁZAVA - BENEŠOV

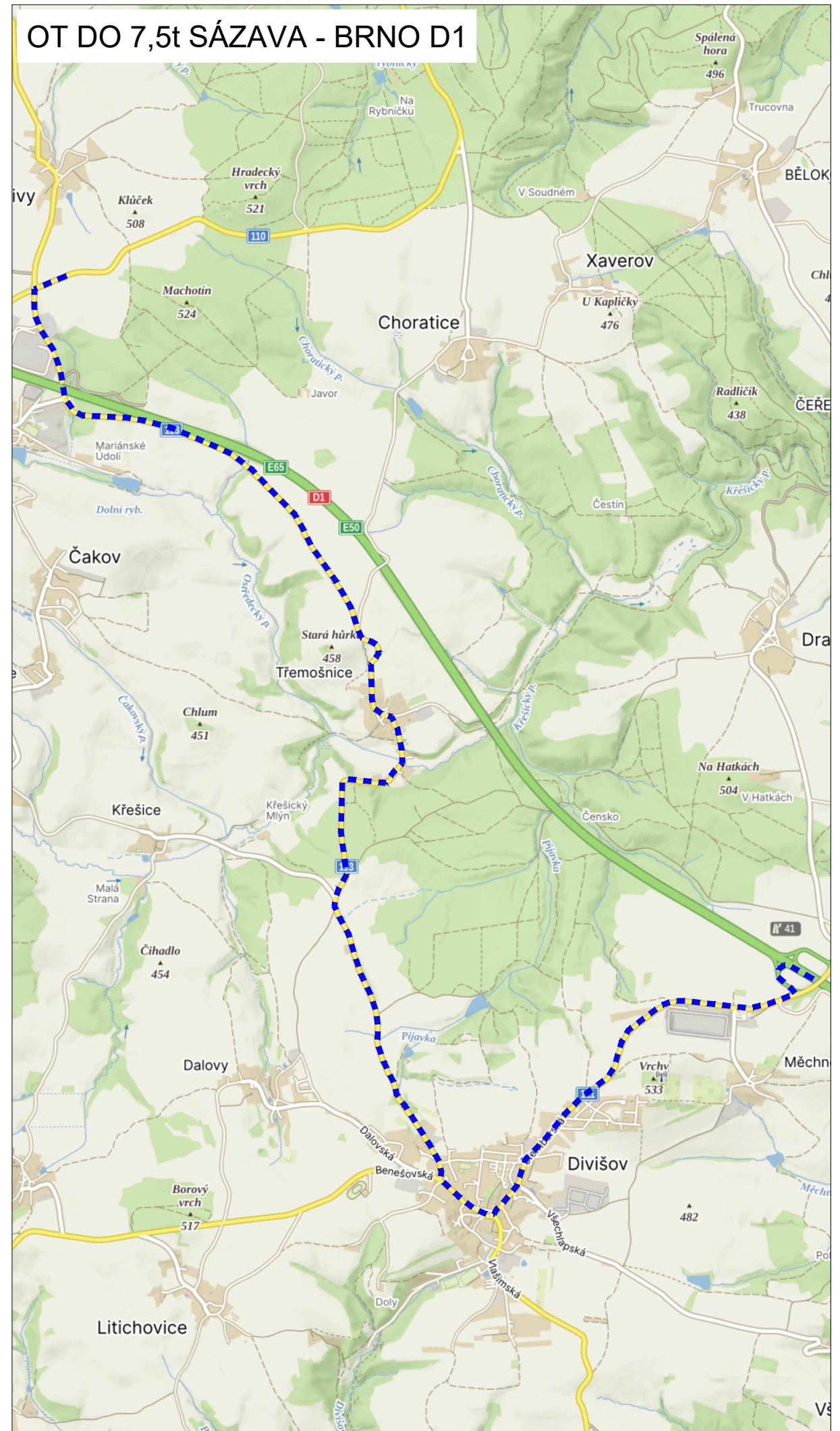
OT DO 7,5t BENEŠOV - SÁZAVA



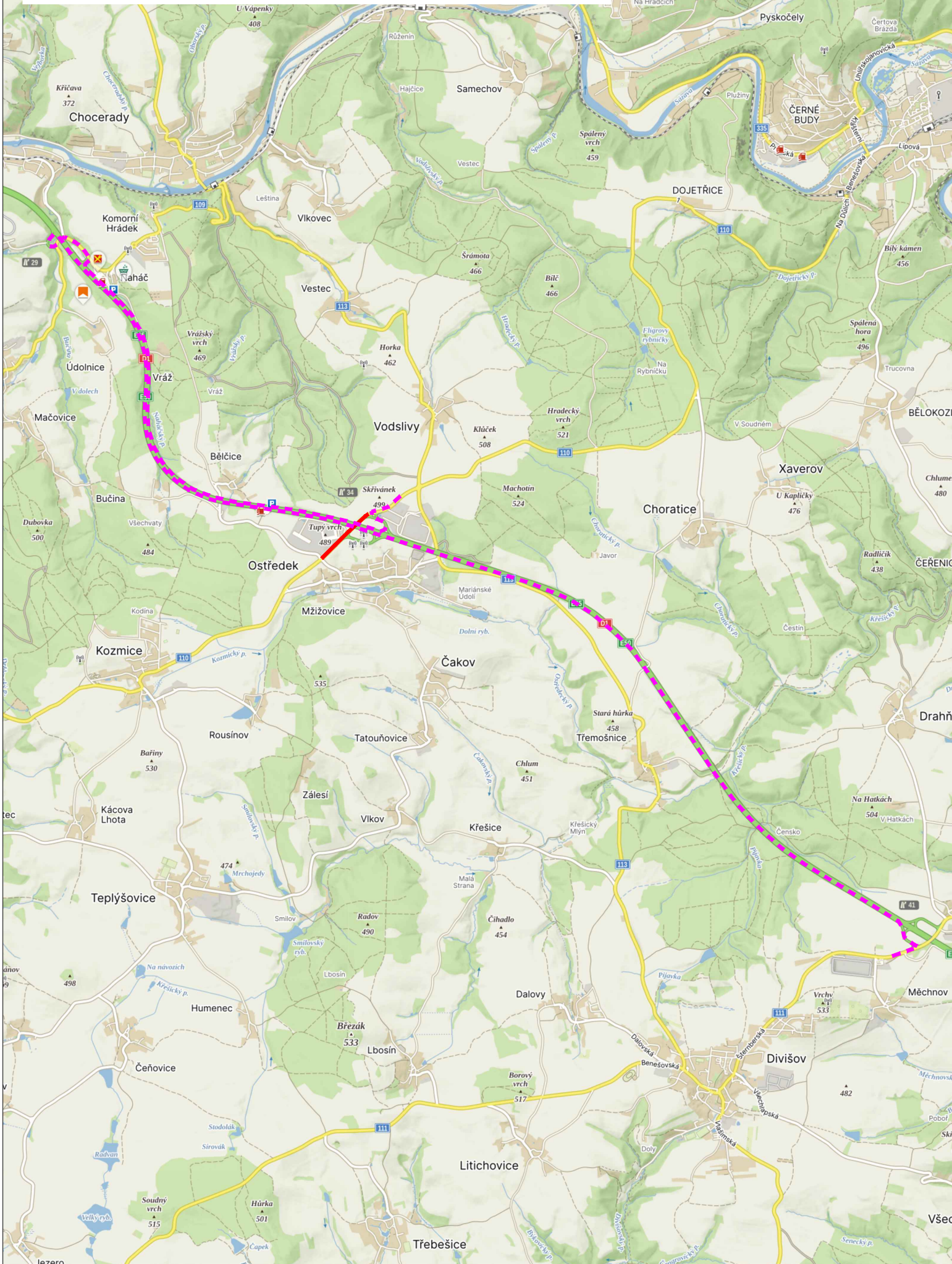
OT DO 7,5t BENEŠOV - PRAHA D1



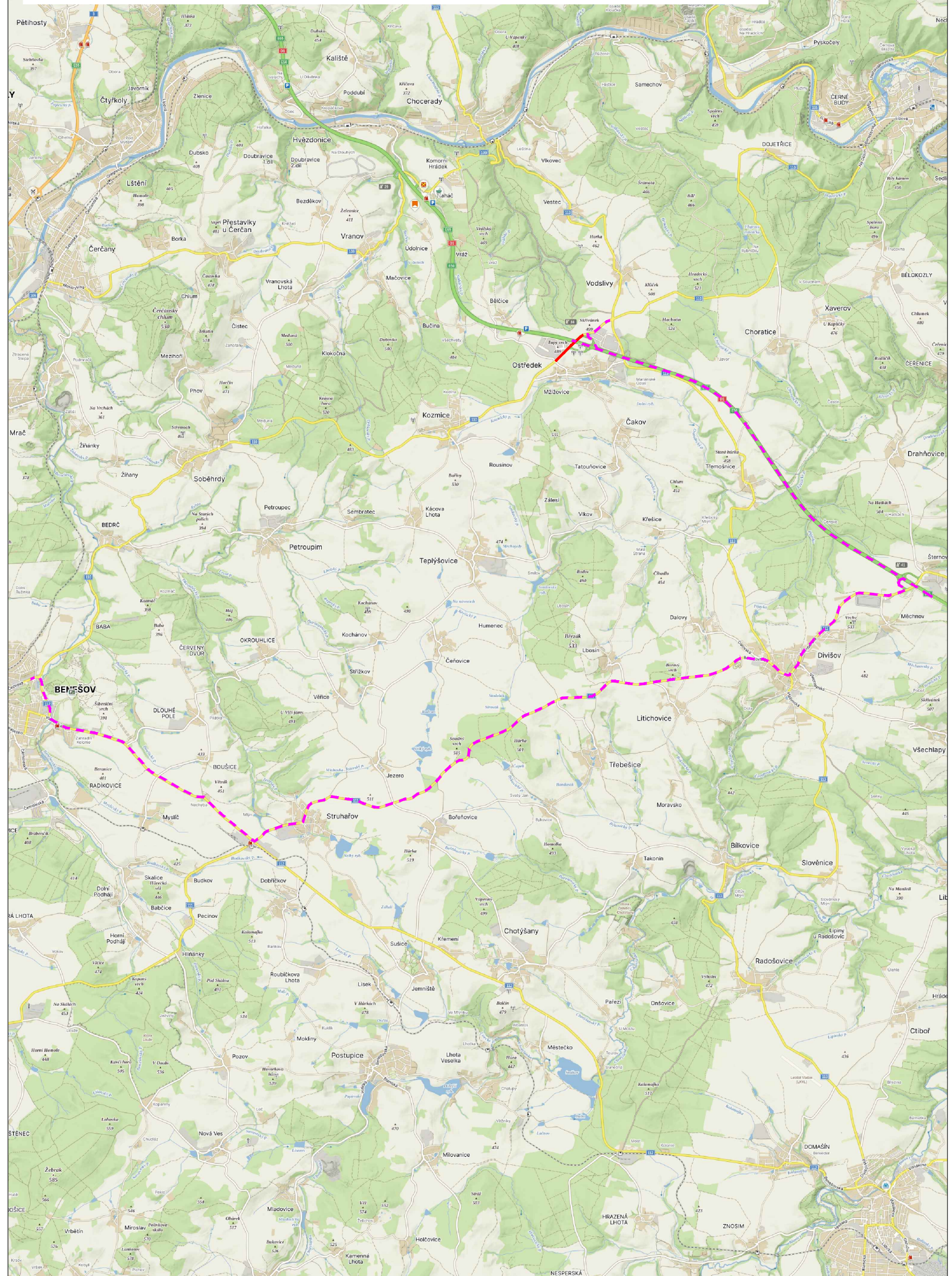
OT DO 7,5t SÁZAVA - BRNO D1



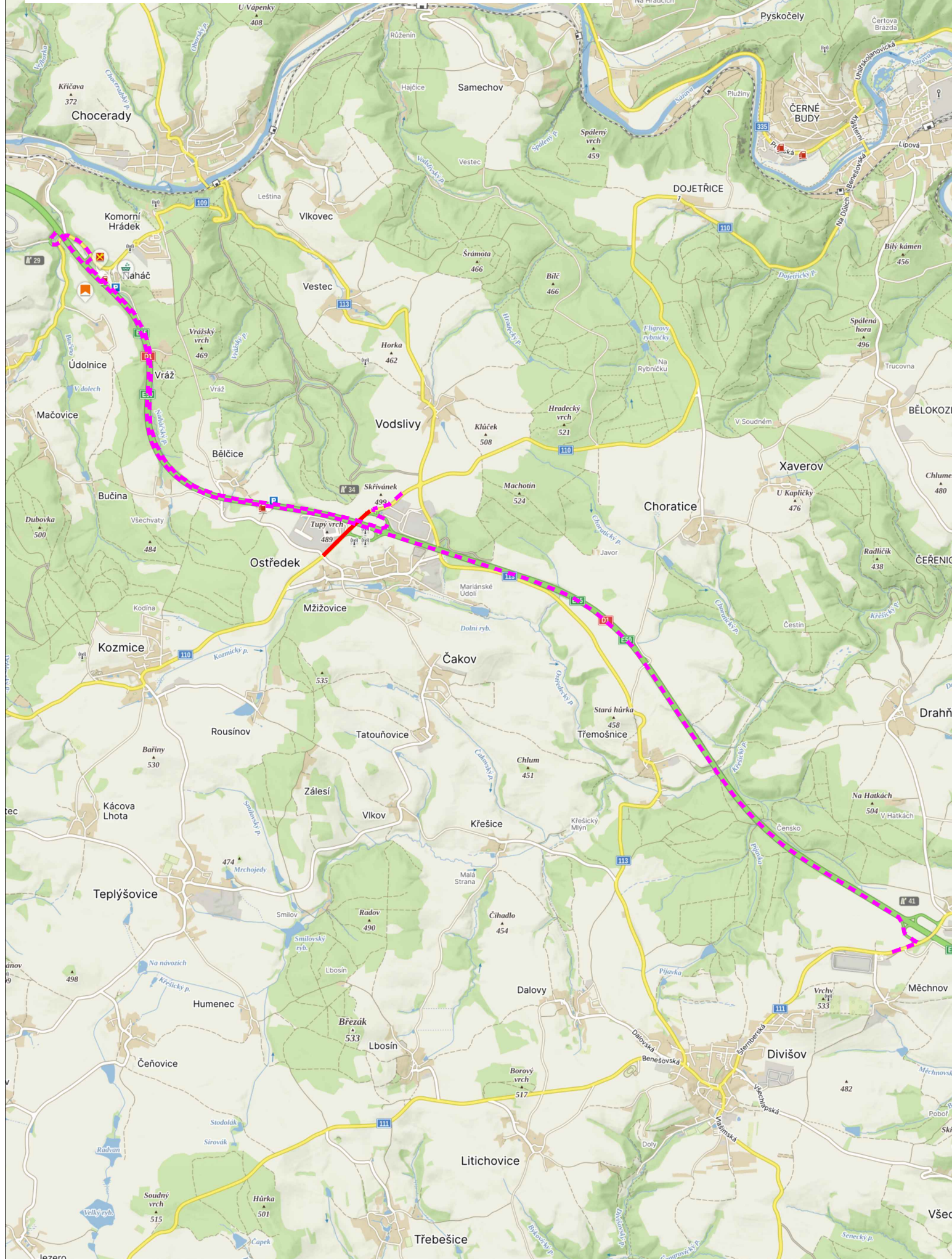
OT NAD 7,5t SÁZAVA - BRNO D1, BENEŠOV



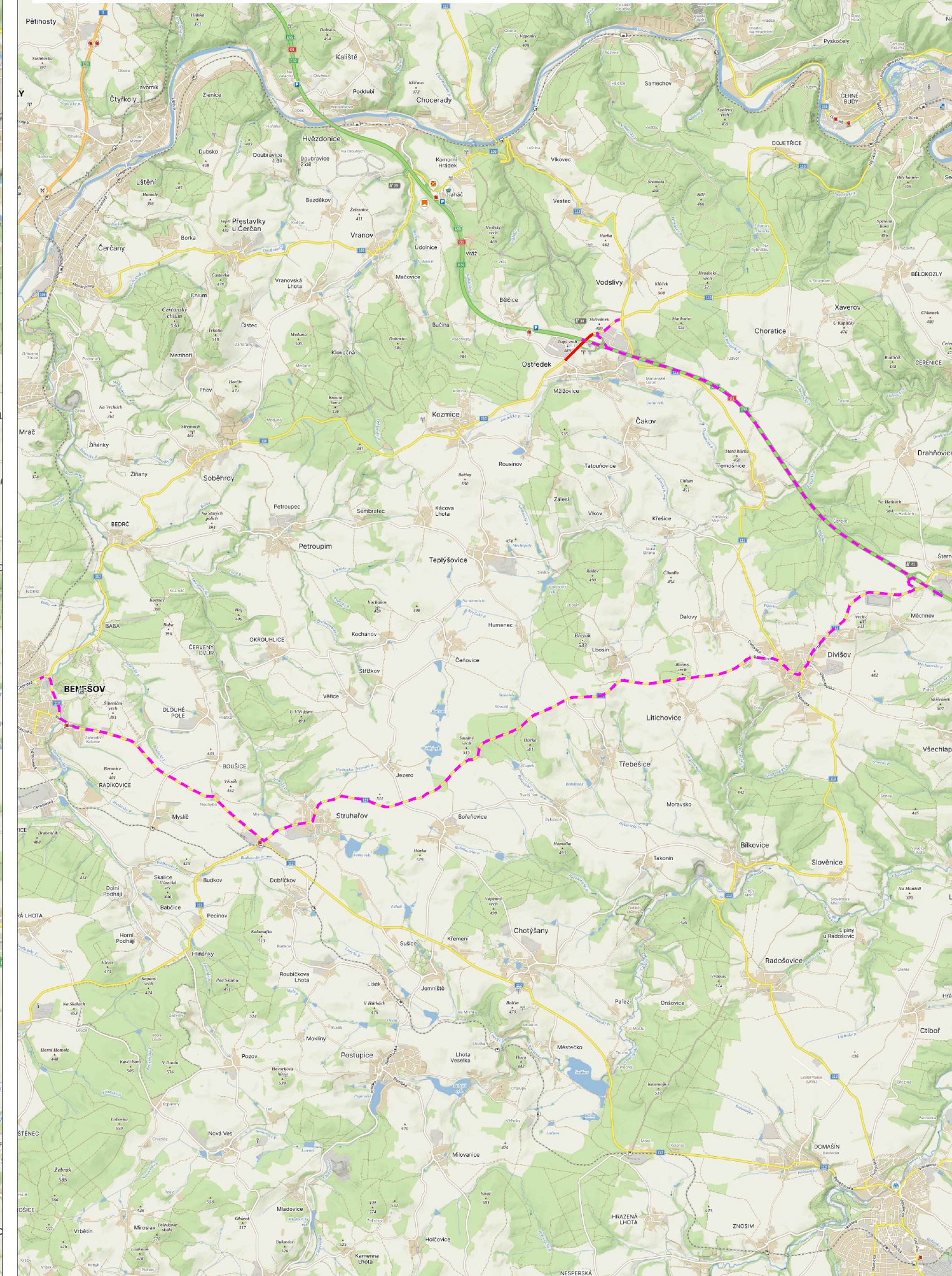
OT NAD 7,5t BENEŠOV - SÁZAVA, PRAHA D1, BRNO D1



OT NAD 7,5t SÁZAVA - BRNO D1, BENEŠOV



OT NAD 7,5t BENEŠOV - SÁZAVA, PRAHA D1, BRNO D1



Umístění dopravního značení Z 4e Směrovací deska se šípkou doprava na silnici č. II/110

