

dne **22. 4. 2025** od **8:00** do **16:00** hodin

Plánovaná odstávka zahrnuje tyto lokality:**Mrač (okres Benešov)**

č. p. 59, 61-65, 70, 71, 72, 74, 76, 77, 78, 79, 82-87, 95, 97, 98, 99, 106, 113, 120, 123, 126, 132, 133, 135, 139, 141, 149-158, 161, 163, 164, 166, 167, 168, 169, 171, 172, 173, 174, 176, 178, 179, 181-189, 196, 197, 199-210, 223-227, 231, 232, 233, 252, 253, 256, 257, 260, 264, 266-274, 276, 278, 279, 280, 284-290, 292, 293, 295-299, 302, 305, 307, 308, 311-315

č. ev. 346, 347, 349, 356, 357, 358, 365, 366, 372, 396, 399

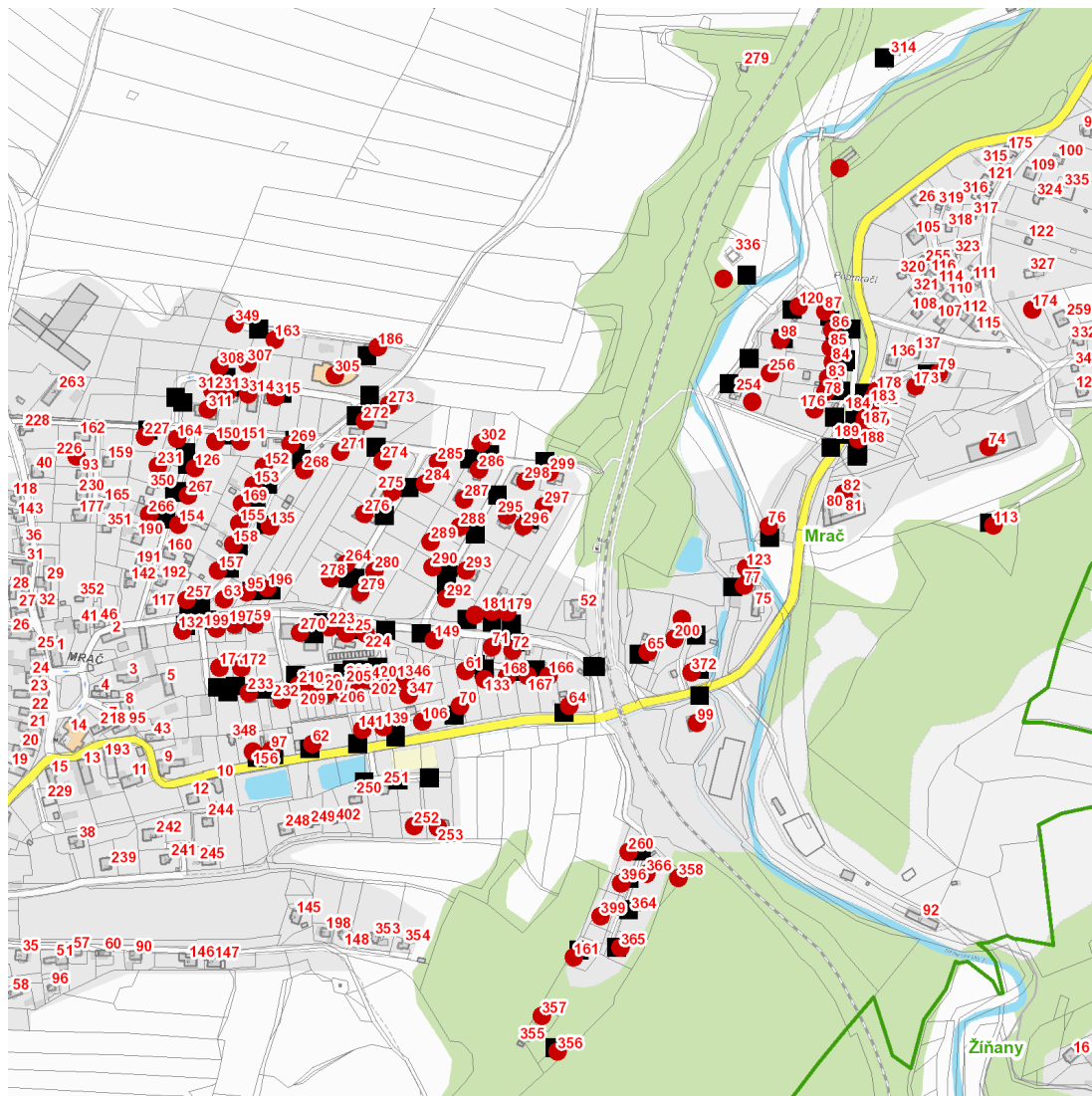
kat. území **Mrač** (kód **700002**): **parcelní č.** 254, 563, 843, 1272, 1307/7, 1434/30

UPOZORNĚNÍ

Dotčené zařízení distribuční soustavy je nutné i v době odstávky považovat za zařízení pod napětím, a proto vás žádáme o dodržení všech zásad bezpečnosti a provedení opatření potřebných k zamezení případných škod na zdraví a majetku. | Provozovatelé výroben elektřiny jsou povinni zajistit přerušení dodávky elektřiny z výroby do vypnutého úseku distribuční soustavy.

NEJDE VÁM ELEKTŘINA...

TIP: Registrujte se zdarma na www.cezdistribuce.cz/sluzba a informace o odstávkách elektřiny budete dostávat e-mailem nebo SMS. U poruch zasíláme SMS s předpokládanou dobou obnovení dodávek. | Aktuální stav dodávek elektřiny na konkrétní adrese zjistíte snadno, rychle a bez registrace na portále **Bez Šťávy** (www.bezstavy.cz).

dne 22. 4. 2025 od 8:00 do 16:00 hodin**Orientační mapový podklad odstávkou dotčených lokalit****VYSVĚTLIVKY**

- – adresy dotčené odstávkou elektřiny
- – místa připojení k elektrické síti dotčená odstávkou

INFORMACE ZASLÁNA

IDDS: u25jdtk (Obec Mrač)