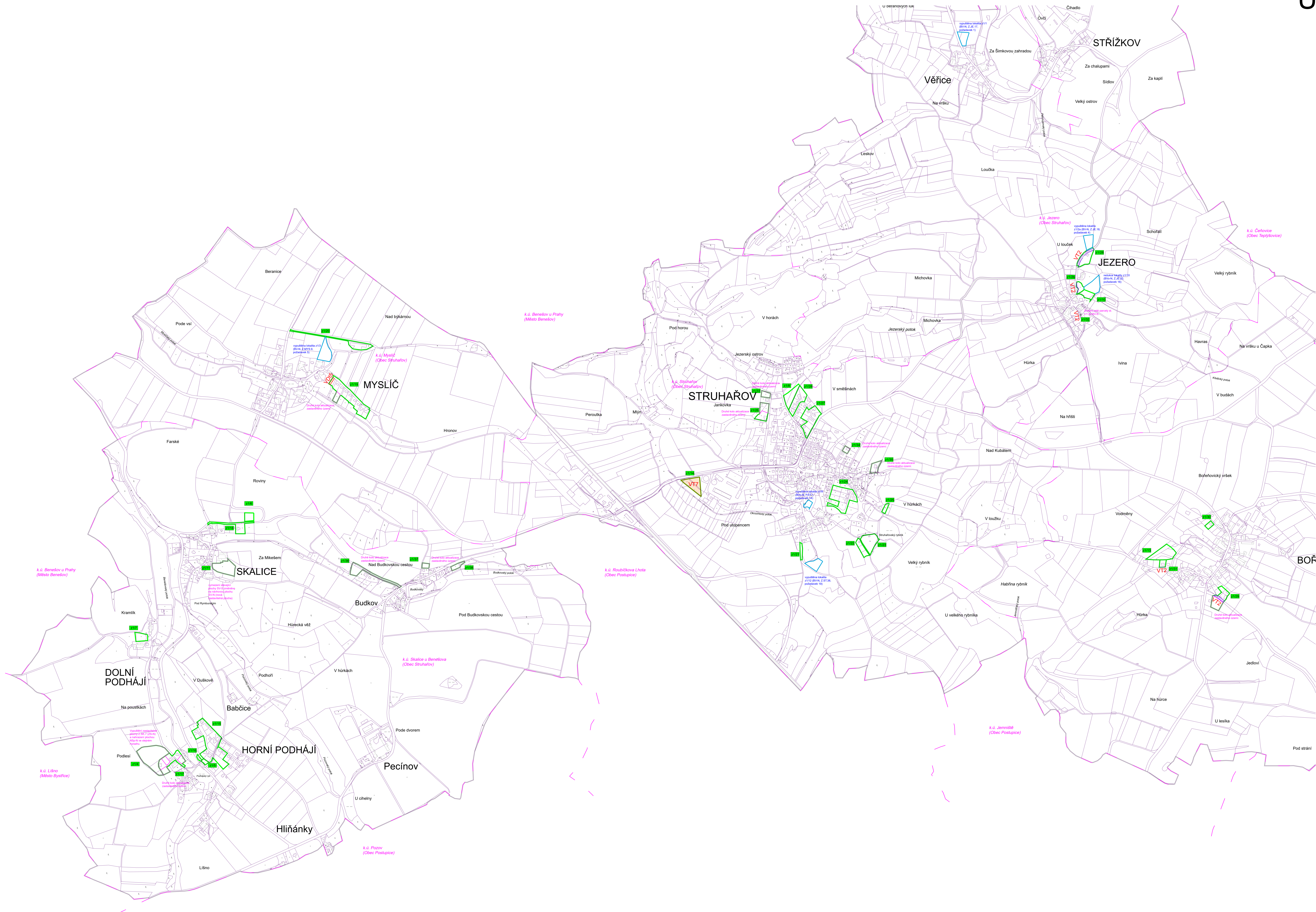
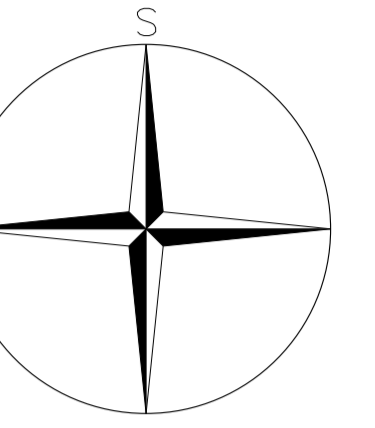


VÝKRES VEŘEJNĚ PROSPĚŠNÝCH STAVEB, OPATŘENÍ A ASANACÍ

1 : 5000

ZMĚNA Č. 1 ÚZEMNÍHO PLÁNU STRUHAŘOV



- SEZNAM LOKALIT ŘEŠENÝCH ZMĚNOU Č. 1**
(Dle výpisů pouze lokality týkající se VPS)
- Lokalita x174 – k. ú. Struhařov u Bemešova
Vymezení nové VPS VT7 pro plochu technické infrastruktury.
 - Lokalita x176 – k. ú. Skalice u Bemešova, p. p. č. 547/4 a č. 547/2
Vypuštění VPS V11 pro plochu technické infrastruktury.
 - Lokalita x177 – k. ú. Skalice u Bemešova
Vypuštění části VPS VDI5 pro plochu dopravní a technické infrastruktury.
 - Lokalita x178 – k. ú. Skalice u Bemešova
Vypuštění části VPS VDI5 pro plochu dopravní a technické infrastruktury.
 - Lokalita x179 – k. ú. Myslič
Vypuštění části VPS VDI5 pro plochu dopravní a technické infrastruktury.
 - Lokalita x170 – k. ú. Myslič
Vypuštění části VPS VDI5 pro plochu dopravní a technické infrastruktury.
 - Lokalita x171 – k. ú. Struhařov u Bemešova
Vypuštění VPS VDI5 pro plochu dopravní a technické infrastruktury.
 - Lokalita x174 – k. ú. Struhařov u Bemešova
Vypuštění VPS VDI5 pro plochu dopravní a technické infrastruktury.
 - Lokalita x176 – k. ú. Skalice u Bemešova
Vypuštění VPS VDI5 pro plochu dopravní a technické infrastruktury.

LEGENDA

- hranice správního území obce
- hranice katastrálních území
- hranice parcel
- vymezení řešeného území Změny č. 1 vč. označení
- úpravy dle závěru z Vyhodnocení vlivů Změny ÚP na udržitelný rozvoj (hranice + popis v mapě)
- úpravy po veřejném projednání (hranice + popis v mapě; *doplněno a rušeno v textu*)

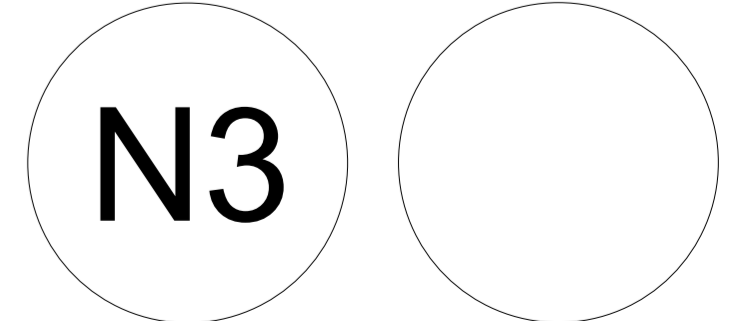
PLOCHY A KORIDORY S MOŽNOSTÍ VYVLASTNĚNÍ

- VEŘEJNĚ PROSPĚŠNÉ STAVBY**
- VT1 – technická infrastruktura, označení plochy
 - VT2 – technická infrastruktura, označení koridoru
 - VD15 – dopravní a technická infrastruktura, označení plochy

VEŘEJNĚ PROSPĚŠNÉ STAVBY

- Dopravní a technická infrastruktura**
VD15 – plocha pro komunikaci, chodníky a inženýrské sítě (DSm-N 5)
- Technická infrastruktura**
VT2 – skupinový vodovod CHOPOS (koridor K.TI.2)
VT7 – rozšíření kompostárny a sběrného dvora (TI-N, Z.ST.39)

ZÁZNAM O ÚČINNOSTI	
Dle územního plánu, který změnu územního plánu vydal:	Zastupitelstvo obce Struhařov, pod č. usn. ... ze dne ...
Dle územního plánu, který změnu územního plánu vydal:	Dle územního plánu, který změnu územního plánu vydal:
Ing. Libor Matoušek starosta obce Struhařov	Ing. arch. Raděk Božek starosta obce Struhařov



PARÉ	ZMĚNA Č. 1 ÚZEMNÍHO PLÁNU STRUHAŘOV
VÝKRES VPS, VPO A ASANACÍ	
Posuzovatel	Ing. arch. Raděk Božek
Schválí/odp. orgán	Zastupitelstvo obce Struhařov
Zpracovatel	Design M.A.A.T. s. r. o., IČ: 291 47 588
Zpracovatel projektů	Ing. arch. Raděk Božek, Ph.D., MPA, DR., ČKA 03.311
Datum: březn 2024	Fáze: návrh pro vydání M 1: 5 000