

dne **2. 4. 2025** od **8:00** do **16:00** hodin

---

**Plánovaná odstávka zahrnuje tyto lokality:****Mrač (okres Benešov)**

č. p. 17, 30, 33, 35, 38, 45, 47, 49, 51, 53, 55, 56, 57, 58, 60, 90, 96, 101, 102, 103, 119, 125, 131, 134, 138, 145, 146, 147, 148, 170, 194, 198, 211-217, 219, 220, 221, 222, 236, 237, 238, 239, 241, 242, 244, 245, 248, 249, 250

č. ev. 143, 353, 354, 367, 374, 375, 402

kat. území **Mrač** (kód **700002**): parcelní č. 105/2, 310/30, 542, 939/2

---

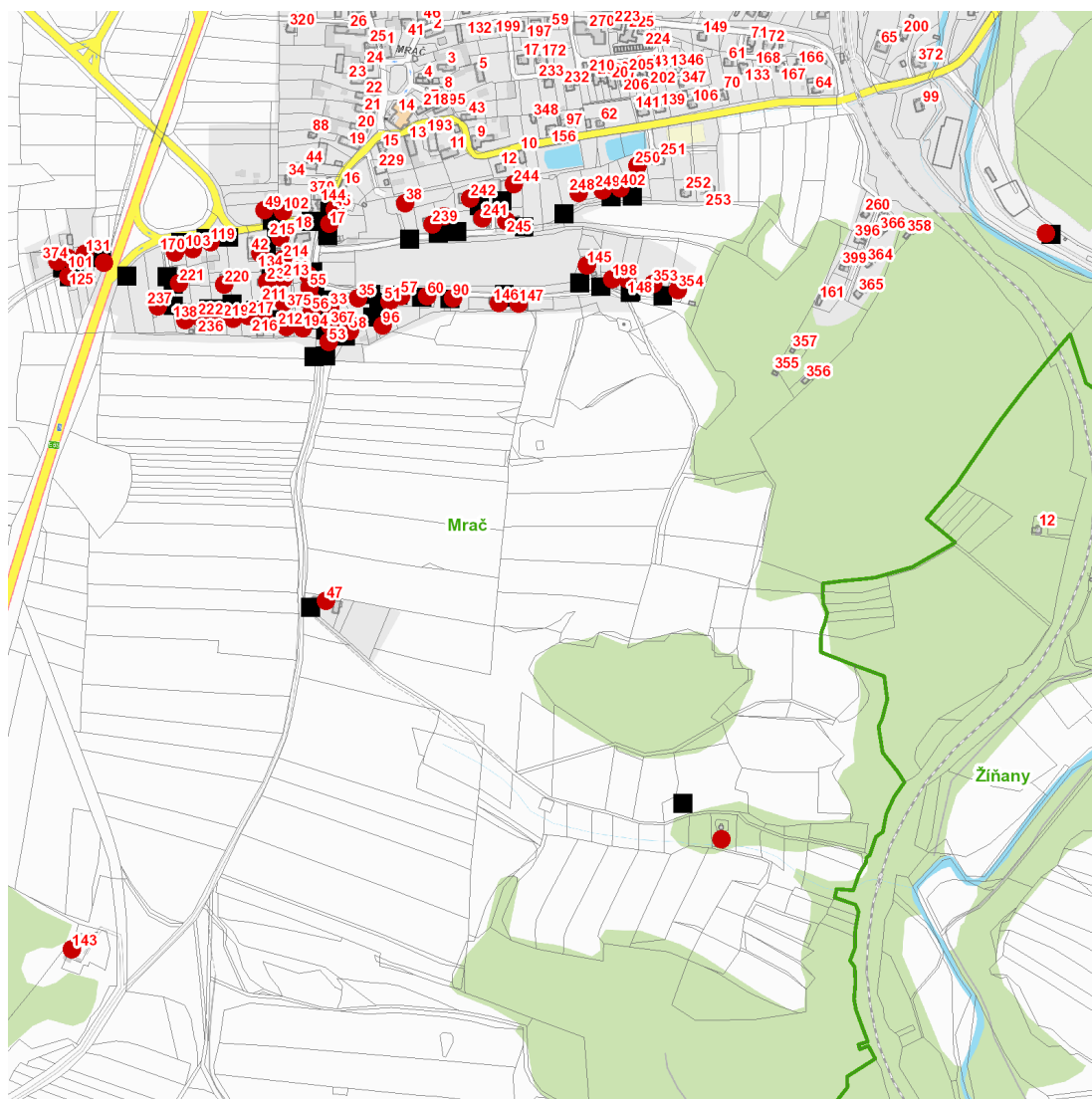
**UPOZORNĚNÍ**

**Dotčené zařízení distribuční soustavy je nutné i v době odstávky považovat za zařízení pod napětím**, a proto vás žádáme o dodržení všech zásad bezpečnosti a provedení opatření potřebných k zamezení případných škod na zdraví a majetku. | Provozovatelé výroben elektřiny jsou povinni zajistit přerušení dodávky elektřiny z výroby do vypnutého úseku distribuční soustavy.

---

**NEJDE VÁM ELEKTŘINA...**

**TIP:** Registrujte se zdarma na [www.cezdistribuce.cz/sluzba](http://www.cezdistribuce.cz/sluzba) a informace o odstávkách elektřiny budete dostávat e-mailem nebo SMS. U poruch zasíláme SMS s předpokládanou dobou obnovení dodávek. | Aktuální stav dodávek elektřiny na konkrétní adrese zjistíte snadno, rychle a bez registrace na portále **Bez Štávy** ([www.bezstavy.cz](http://www.bezstavy.cz)).

**dne 2. 4. 2025 od 8:00 do 16:00 hodin****Orientační mapový podklad odstávkou dotčených lokalit****VYSVĚTLIVKY**

- – adresy dotčené odstávkou elektřiny
- – místa připojení k elektrické síti dotčená odstávkou

**INFORMACE ZASLÁNA**

IDDS: u25jdtk (Obec Mrač)