

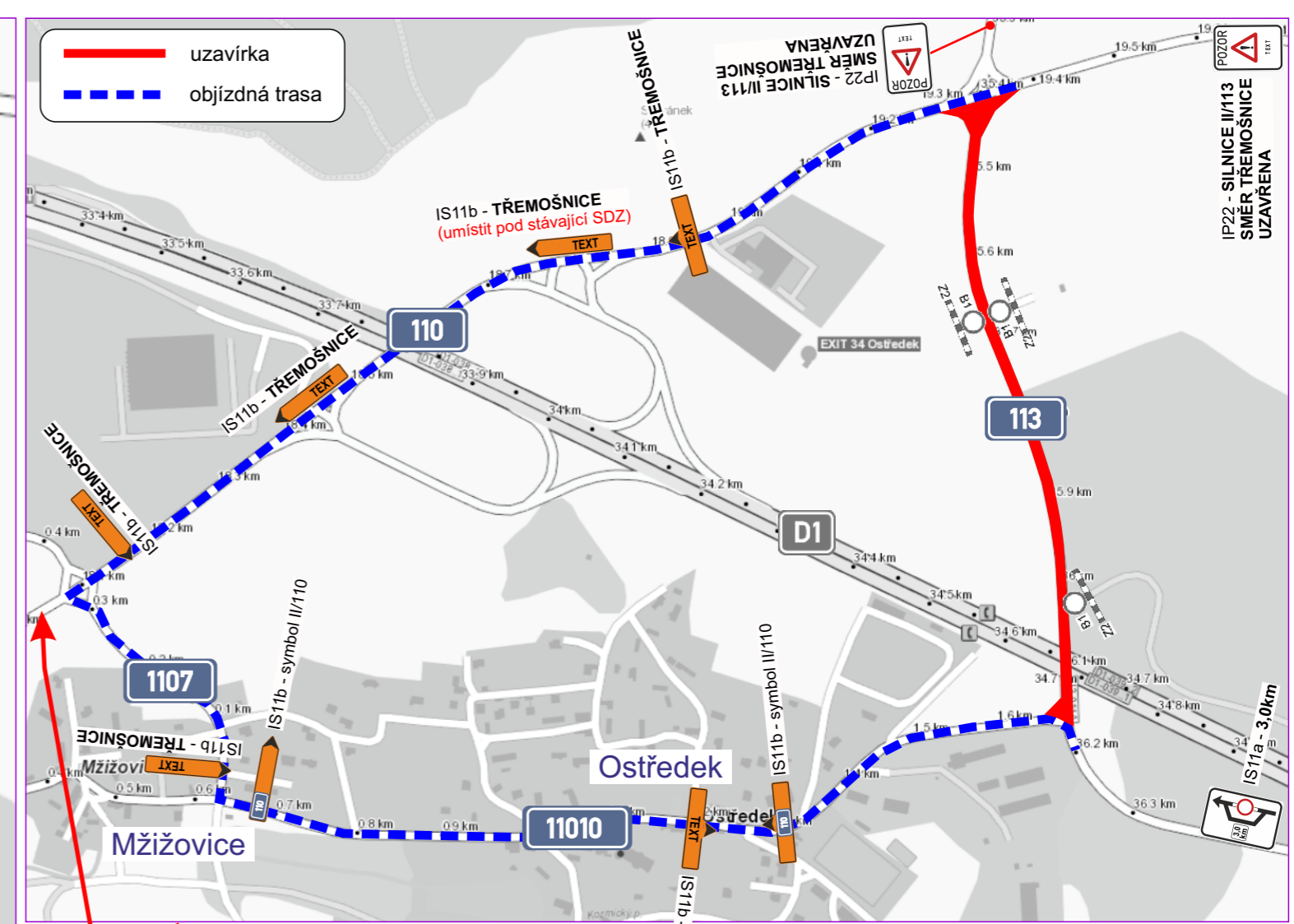
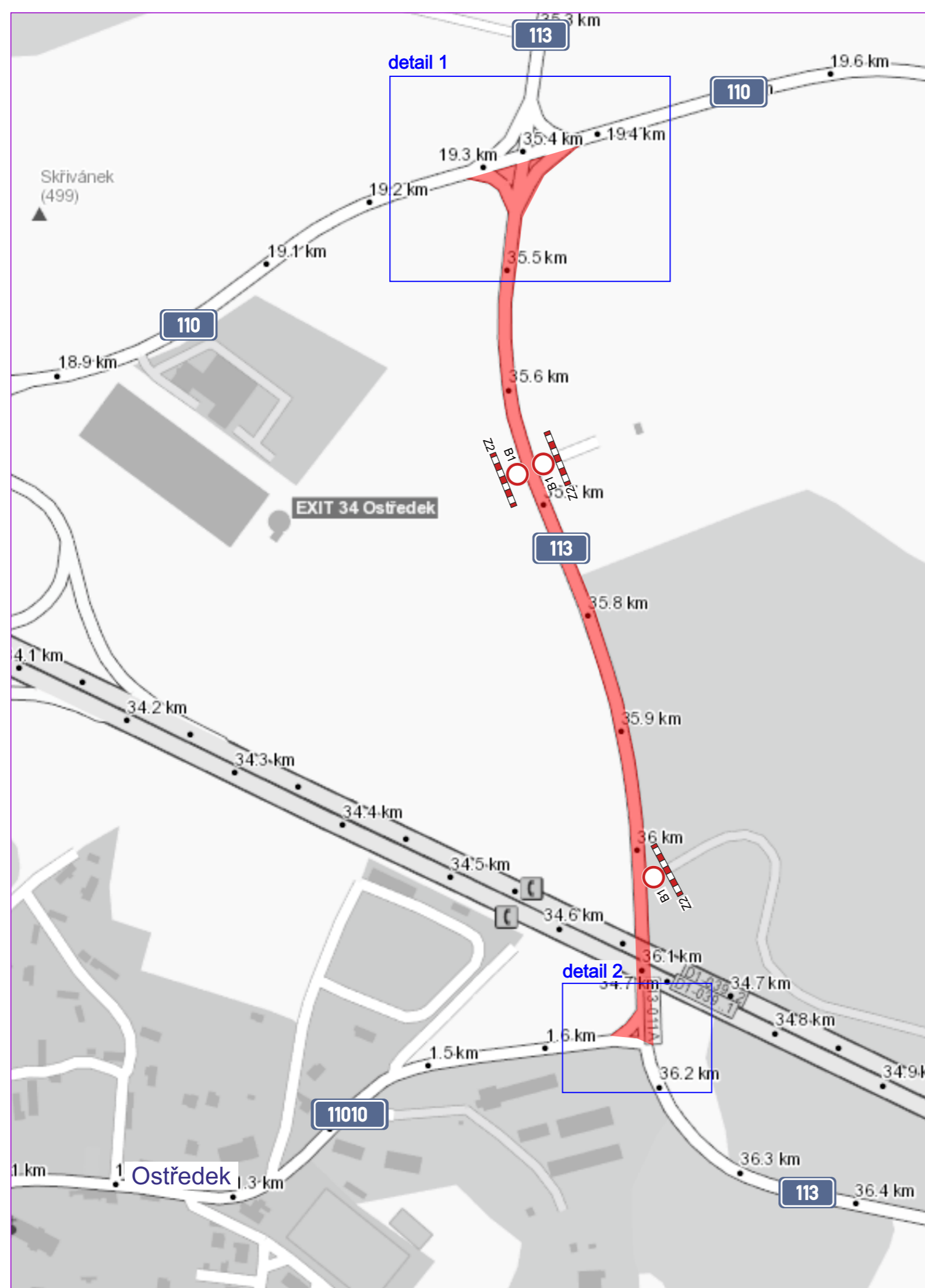


Ostředek - Třemošnice, oprava komunikace II/113
(2024)

NÁVRH dopravně inženýrského opatření (DIO)

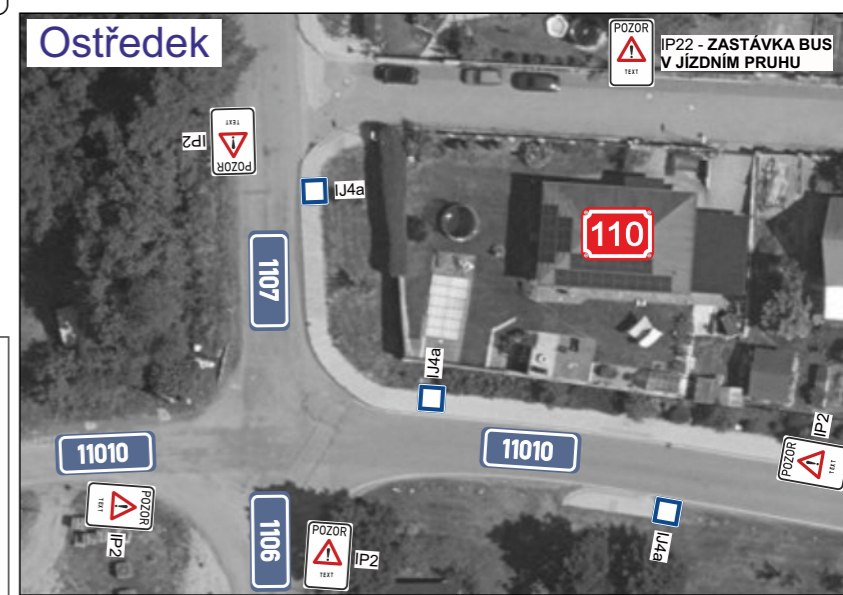
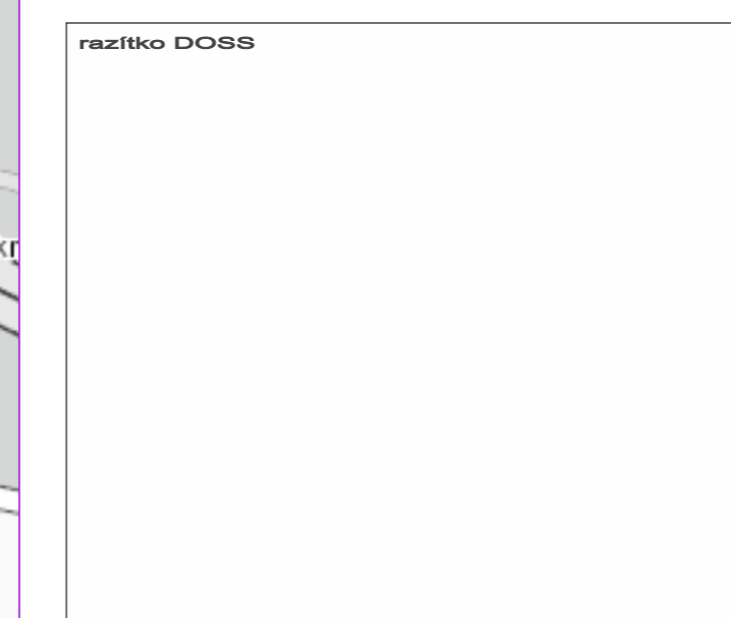
SEDOZ
DOPRAVNÍ ZNAČENÍ

Při umístění dopravního značení musí
být dodrženy podmínky dané
v Příručce pro označování pracovních míst
na dálnicích a silnicích vydané ŘSaD,
zák. č. 361/2000 Sb. v platném znění
a zák. č. 13/1997 Sb. v platném znění.



Při umístění dopravního značení musí být dodrženy podmínky dané v Příručce pro označování pracovních míst na dálnicích a silnicích vydané ŘSAD, zák. č. 361/2000 Sb. v platném znění a zák. č. 13/1997 Sb. v platném znění.

Stávající dopravní značení, které bude v kolizi s DZ přechodným nutno zakrýt!



Zodpovědná osoba: Tomáš Březina	Kontroloval: Tomáš Březina	Kreslil: Tomáš Vydra	
Objednatel: EUROVIA			
Akce: Ostředek - Třemošnice, oprava komunikace II/113 (2024)	Formát: A3	Měřítka: 10/2024	
Obsah: Návrh DIO	Účel: DIR	Číslo výkresu: 01	Paré č.:



razítko DOSS

Stávající dopravní značení, které bude v kolizi s DZ přechodným nutno zakrýt!

Při umístění dopravního značení musí být dodrženy podmínky dané v Příručce pro označování pracovních míst na dálnicích a silnicích vydané ŘSaD, zák. č. 361/2000 Sb. v platném znění a zák. č. 13/1997 Sb. v platném znění.

Zodpovědná osoba: Tomáš Březina	Kontroloval: Tomáš Březina	Kreslil: Tomáš Vydra	 DOPRAVNÍ ZNAČENÍ
Objednatel: EUROVIA			
Akce: Ostředek - Třemošnice, oprava komunikace II/113 (2024)	Formát: A3	Měřítka: 10/2024	Účel: DIR
Obsah: Návrh DIO	Číslo výkresu: 03	Paré č.:	

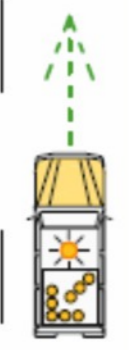
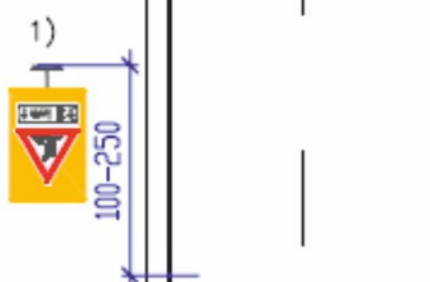
Pracovní místo SM 232

krátkodobě pohyblivé
dvoupruh
jízdni pruh
dlouhé pracovní místo

Použije se při pracích, kdy se vozidlo pomalu pohybuje na delším úseku silnice a kdy vystupování osádky z vozidla:

- není plánováno (např. mytí vozovky, svodidel, sloupků a nástavců, zametání, sekání trávy),
- je plánováno, avšak doba pobytu osádky mimo vozidlo je krátká a nepravidelná (např. úklid trasy nebo rovnání sloupků)

Délka pracovního místa je max. 3 km



Konec prac. místa

max. 3000 m

0 Začátek prac. místa

Pracovní vozidlo
světelná šipka S8c
NEBO
světelná rampa S7.1
NEBO
výstražný vozík malý



- 1) A 15 dle potřeby
Například pokud je v daném úseku místo s dohledem menším než 150 m + případně E4 (500 m až 3 km) + případně E 13 (např. SEKÁNÍ TRÁVY) zvýraznění ŽZ fluo., třída RA3 údaj na E4 se zaokrouhlí na 500 m

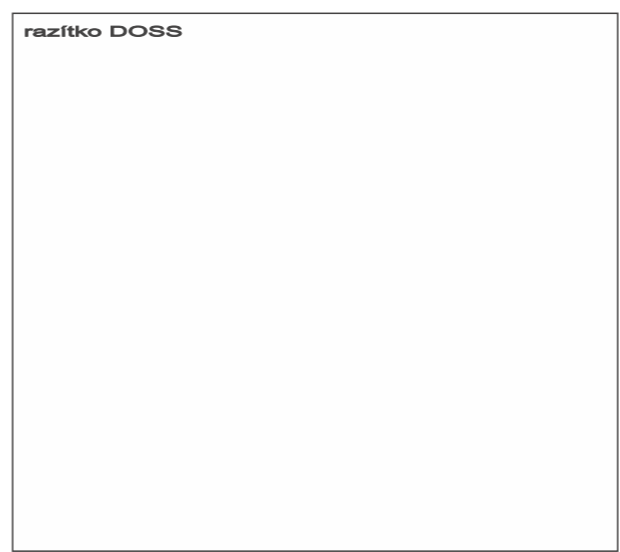


Kóty jsou v metrech

24. listopadu 2023



pracovní místo na kom. II/113 v úseku km 36,165 - km 39,200 (délka 3,035km) Třemošnice



Při umístění dopravního značení musí být dodrženy podmínky dané v Příručce pro označování pracovních míst na dálnicích a silnicích vydané ŘSAD, zák. č. 361/2000 Sb. v platném znění a zák. č. 13/1997 Sb. v platném znění.

Zodpovědná osoba: Tomáš Březina	Kontroloval: Tomáš Březina	Kreslil: Tomáš Vydra	SEDOZ DOPRAVNÍ ZNAČENÍ
Objednatel: EUROVIA			
Akce: Ostředek - Třemošnice, oprava komunikace II/113 (2024)			Formát: A3
			Měřítko:
			Datum: 10/2024
			Účel: DIR
Obsah: Návrh DIO - pracovní místo			Číslo výkresu: 04
			Paré č.: