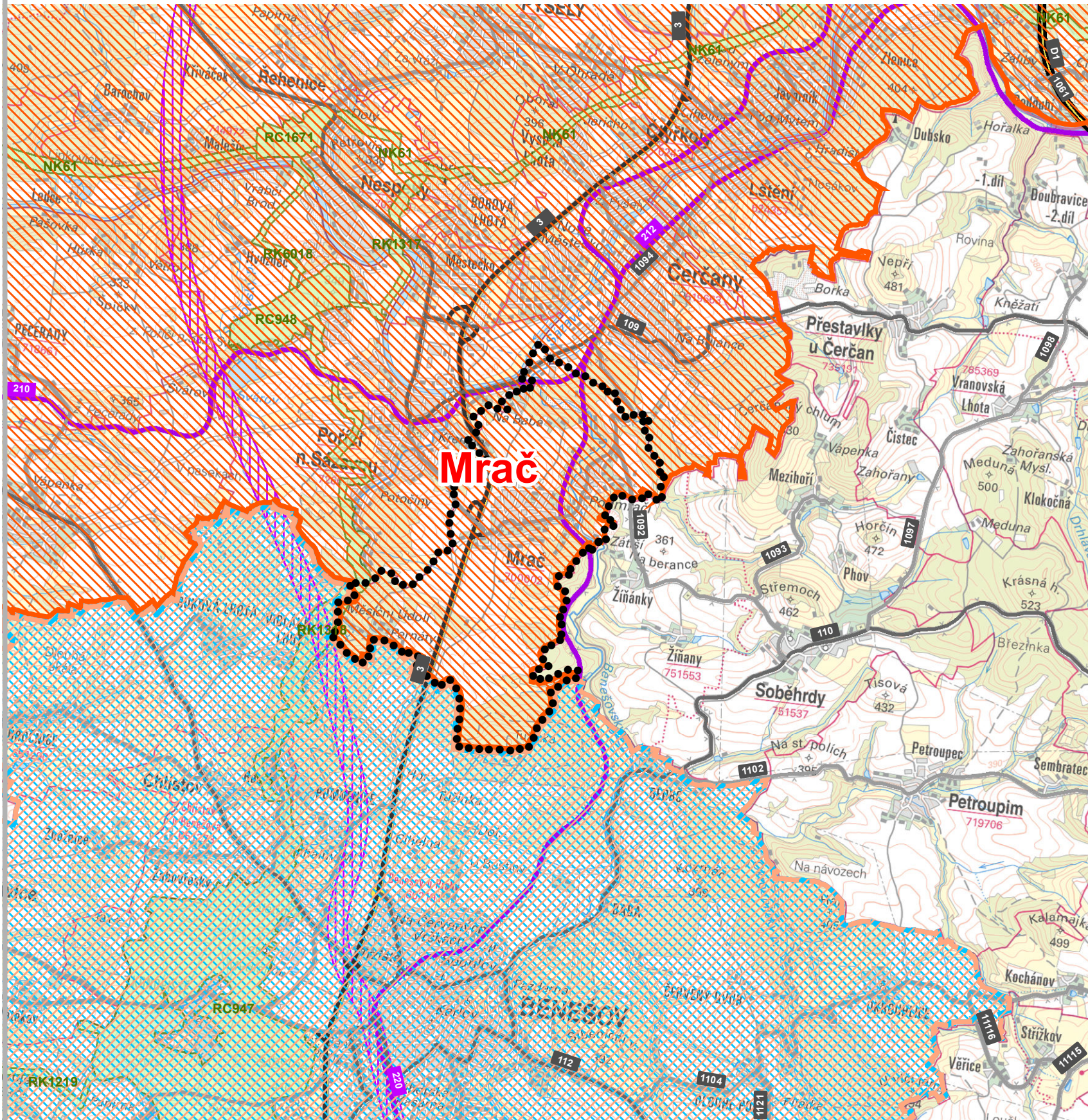








stav	návrh
●●●●●●	Hranice řešeného území
====	Dálnice
————	Silnice I. třídy
————	Silnice II. třídy



stav	návrh
————	Silnice III. třídy
————	Železnice
	 Koridor D204 - Železniční trať Praha - Bystřice u Benešova
	 Plochy ÚSES dle ZÚR SK
	Rozvojová osa republikového významu OS6
	Rozvojová oblast republikového významu OB1
	Rozvojová oblast krajského významu OBk6


MINISTERSTVO PRO MÍSTNÍ ROZVOJ ČR
 Územní plán Mrač byl spolufinancován z prostředků Ministerstva pro místní rozvoj

Záznam o účinnosti	
Označení správního orgánu, který územní plán vydal:	Otisk úředního razítka:
Zastupitelstvo obce Mrač	
Datum nabytí účinnosti územního plánu:	
Jméno a příjmení, funkce a podpis oprávněné úřední osoby pořizovatele:	
František Zvolský, starosta obec Mrač	

Odpovědný projektant:
 Ing. Petr Laube
 Autorizovaný architekt pro obor územní plánování
 ČKA 03 889
 Vojtěšská 391, 277 11 Neratovice

Autorský kolektiv:
 Mrg. Blažena Baštová

Pořizovatel:
 Obecní úřad Mrač
 Mrač 14
 257 21 Poříčí nad Sázavou

Objednatel:
 Obec Mrač
 Mrač 14
 257 21 Poříčí nad Sázavou



Název akce:	Formát:
ÚZEMNÍ PLÁN MRAČ	A3
Etapa:	Datum:
Návrh pro opakované veřejné projednání	09 / 2024
Název výkresu:	Měřítko:
Výkres širších vztahů	1 : 50 000
	Číslo paré:
	Číslo výkresu:
	6

