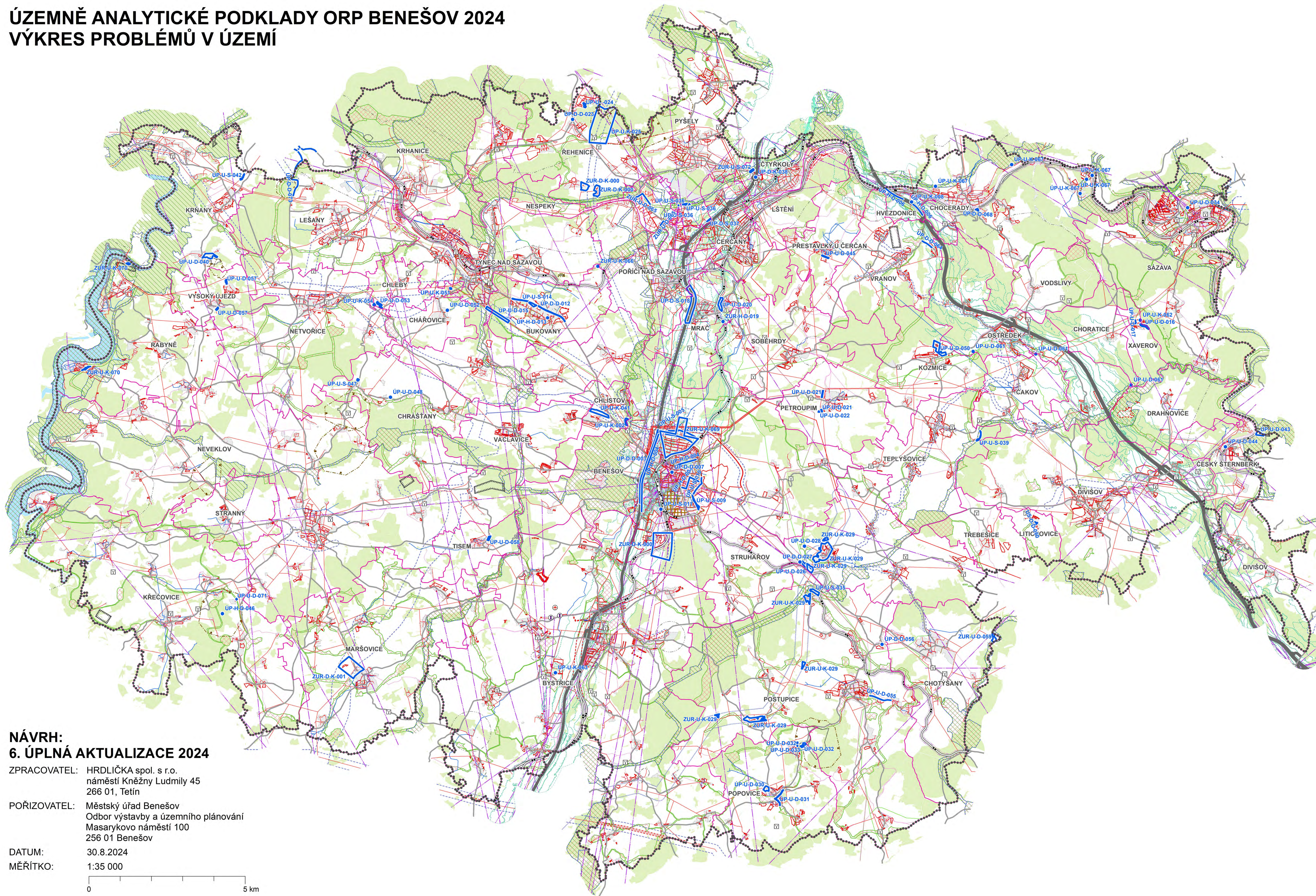


ÚZEMNĚ ANALYTICKÉ PODKLADY ORP BENEŠOV 2024

VÝKRES PROBLÉMŮ V ÚZEMÍ



- problém v území
- řešené území ORP Benešov
- hranice obce
- zastavěné území
- dálnice a silnice 1. třídy
- silnice II. a III. třídy
- železniční dráha
- ochranné pásmo železniční dráhy
- letiště
- letecká stavba a zařízení mimo prostor letiště
- hluková izofona (Ldvn) z automobilové dopravy
- hluková izofona (Ln) z železniční dopravy
- elektrické vedení
- komunikační vedení
- plynovod
- vodovod
- kanalizace
- radiový směrový spoj
- staré důlní dílo
- dobývací prostor
- chráněné ložiskové území
- poddolované území
- stará ekologická zátěž
- brownfield
- jiné ochranné pásmo
- nadregionální a regionální ÚSES vymezený v ZÚR
- ÚSES vymezený v ÚP
- územní rezerva dle ZÚR
- plochy a koridory pro veřejně prospěšné stavby, veřejně prospěšná opatření a asanace dle ZÚR
- plochy a koridory pro veřejně prospěšné stavby, veřejně prospěšná opatření a asanace dle ÚP*
- plocha změny vymezená v ÚP
- les
- vodní plocha

NÁVRH: 6. ÚPLNÁ AKTUALIZACE 2024

ZPRACOVATEL: HRDLIČKA spol. s r.o.
náměstí Kněžny Ludmily 45
266 01, Tetín

POŘIZOVATEL: Městský úřad Benešov
Odbor výstavby a územního plánování
Masarykovo náměstí 100
256 01 Benešov

DATUM: 30.8.2024

MĚŘÍTKO: 1:35 000

