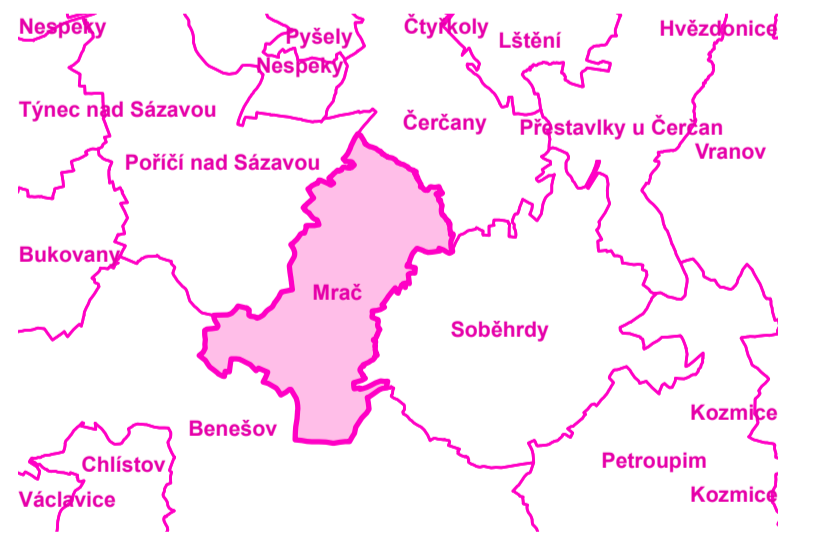
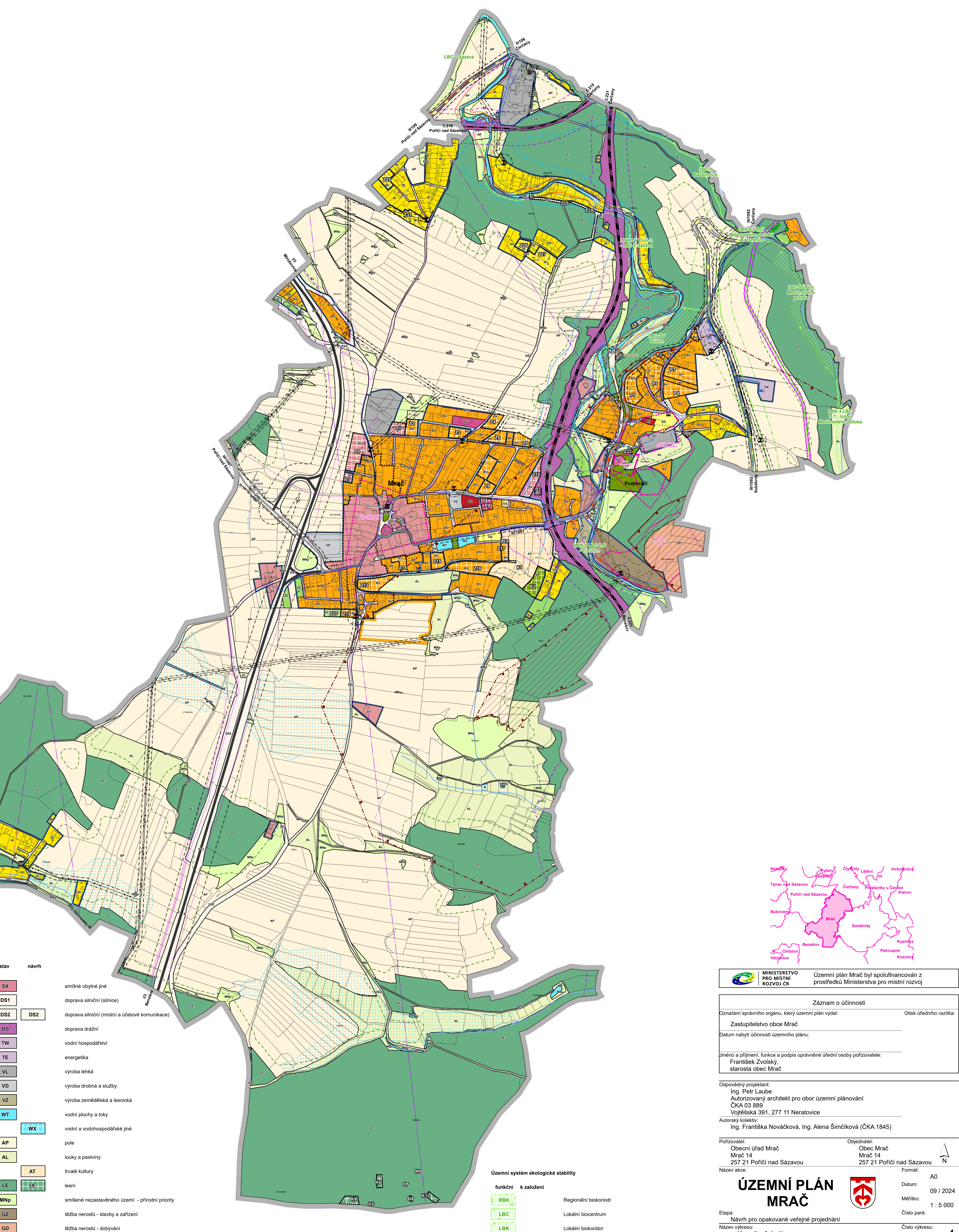


- stav návrh**
- Dopravní infrastruktura**
- Silnice I. třídy
 - Silnice II. třídy
 - Silnice III. třídy
 - Ochranné pásmo silnic
 - Železniční trať
 - Ochranné pásmo železnice
 - Turisticky značená trasa - modrá
 - Autobusová zastávka
 - Vlaková zastávka
 - Cyklotrasa
- Vodní hospodářství**
- Vodní zdroj
 - Ochranné pásmo vodního zdroje
 - Čerpací stanice vody
 - Vodojem
 - Vodovodní řad
 - Čistírna odpadních vod
 - Ochranné pásmo ČOV
 - Kanalizace
 - Vodní tok
 - Záplavové území
 - Aktivní zóna záplavového území
 - Záplavové území zvláštní povodně pod vodním dílem
- Energetika a spoje**
- Nadzemní vedení elektrické energie VN 22 kV
 - Kabelové vedení elektrické energie VN 22 kV
 - Trafostanice
 - Ochranné pásmo elektrického vedení
 - VTL plynovod s tlakem nad 40 barů
 - Plynovod VTL
 - Plynovod STL
 - Bezpečnostní pásmo plynovodu
 - Telekomunikační vedení (nadzemní a podzemní)
 - Radioreléová trasa
 - Ochranné pásmo komunikačních vedení
- Ochrana přírody a krajiny**
- Památný strom
 - Vzdálenost 30m od okraje lesa
 - Meliorace plošené
- Limity geologické**
- Chráněné ložiskové území
 - Ložisko nerostných surovin
 - Dobývací prostor
- Limity kulturní a urbanistické**
- Nemovitá kulturní památka
 - Archeologická naleziště
 - Urbanisticky hodnotné území
- Celé správní území je zájmovým územím Ministerstva obrany z hlediska povolování výjmenovaných druhů staveb

- stav návrh územní rezerva**
- Hranice**
- Hranice řešeného území
 - Hranice zastavěného území k 5.9.2024
 - Hranice zastavěných ploch
 - Hranice ploch přestavby
 - Hranice ploch změn v krajině
- Koridory**
- Koridor vymezený nad plochami RZV z nadřazené dokumentace
- Plochy s rozdílným způsobem využití (RZV)**
- Hranice ploch s rozdílným způsobem využití (RZV)
 - bydlení venkovské
 - bydlení hromadné
 - rekreace individuální
 - občanská vybavení veřejné
 - občanská vybavení - sport
 - vybraná veřejná prostranství s převahou zeleně
 - zeleň - zahrady a sady
 - zeleň přírodního charakteru
 - smíšené obytné venkovské
- stav návrh**
- SX smíšené obytné jiné
 - DS1 doprava silniční (silnice)
 - DS2 doprava silniční (místní a účelové komunikace)
 - DD doprava drážní
 - TW vodní hospodářství
 - TE energetika
 - VL výroba lehká
 - VD výroba drobná a služby
 - VZ výroba zemědělská a lesnická
 - WT vodní plochy a toky
 - WX vodní a vodohospodářské jiné
 - AP pole
 - AL louky a pastviny
 - AT trvalé kultyury
 - LE lesní
 - MNP smíšené nezastavěného území - přírodní priority
 - GZ těžba nerostů - stavby a zařízení
 - GD těžba nerostů - dobývání



MINISTERSTVO PRO MÍSTNÍ ROZVOJ ČR Územní plán Mrač byl spolufinancován z prostředků Ministerstva pro místní rozvoj

Záznam o účinnosti

Oknační správního orgánu, který územní plán vydal: Otisk úředního razítka:
Zastupitelstvo obce Mrač

Datum nabytí účinnosti územního plánu:

Jméno a příjmení, funkce a podpis oprávněné úřední osoby pořizovatele:
František Zvolský, starosta obec Mrač

Odpovědný projektant:
Ing. Petr Laube
Autorizovaný architekt pro obor územní plánování
ČKA 03 889
Vojtěšská 391, 277 11 Neratovice

Autorský kolektiv:
Ing. Františka Nováčková, Ing. Alena Šimčíková (ČKA 1845)

Polizovatel: Obec Mrač
Mrač 14
257 21 Poříčí nad Sázavou

Objednatel: Obec Mrač
Mrač 14
257 21 Poříčí nad Sázavou

Název akce: Formát: Datum: A0
Měřitko: 09 / 2024
Číslo paré: 1 : 5 000
Číslo výkresu: 4

ÚZEMNÍ PLÁN MRAČ

Etapa: Návrh pro opakované veřejné projednání
Název výkresu: Koordinační výkres

Územní systém ekologické stability

- funkční k založení
- RBK Regionální biokoridor
- LBC Lokální biocentrum
- LBK Lokální biokoridor