

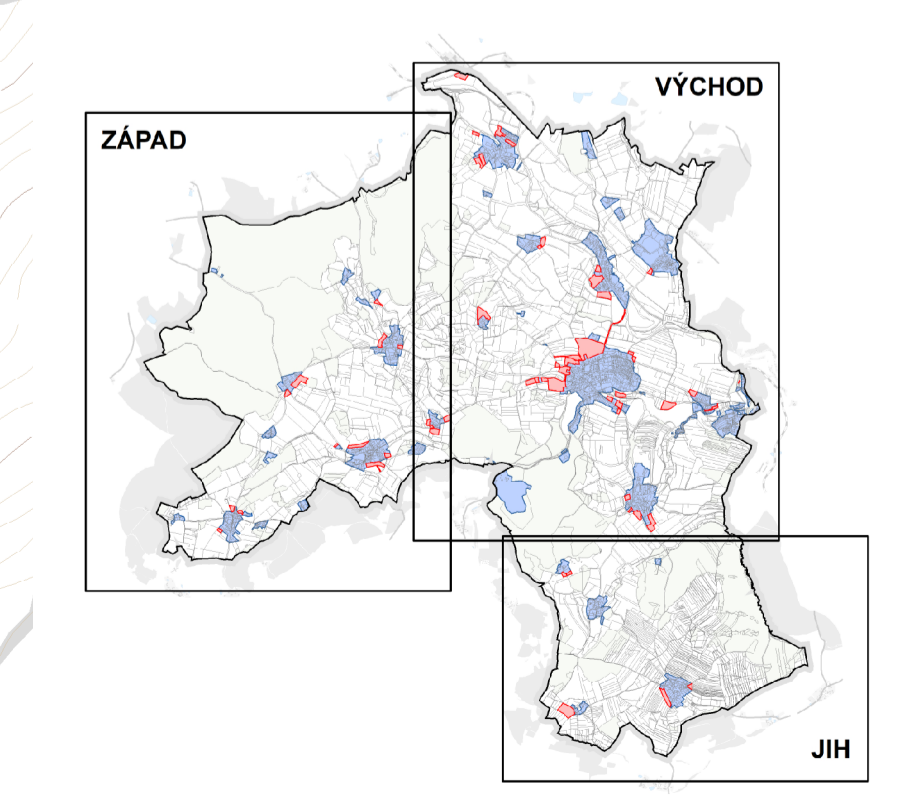
- Legenda**
- E502 - úprava trasy VVN ZÜR
 - E5 - zpešněný koridor VVN - 132m od osy
 - Hranice řešeného území
 - Hranice zastavěného území k 04/2021
 - Zastavitelné plochy
 - Požadavek na RP
 - Katastrální mapa
 - Hranice katastrálních území
 - Koridor propustnosti
- ÚSES a plochy změn v krajinně, hodnotné stromy**
- BC, L - biocentrum lokální
 - BC, R - biocentrum regionální
 - BK, L - biokoridor lokální
 - BK, R - biokoridor regionální
 - Plochy změn v krajinně
 - Významné stromy
- Plochy s rozdílným způsobem využití**
- Plochy NS s indexem "z"**
- z
- Plochy NZ s indexy 1 a 2**
- 1
 - 2
- BC - bydlení - v rodinných domech
 - BC - bydlení - v rodinných domech, plochy změn
 - ZS - zeleň - soukromá a vyhrazená
 - ZS - zeleň - soukromá a vyhrazená, plochy změn
 - RI - rekreace individuální
 - RI - rekreace hromadná
 - OV - občanské vybavení - veřejná infrastruktura
 - OS - občanské vybavení - tělovýchovná a sportovní zařízení
 - OM - občanské vybavení - komerční zařízení malá a střední
 - OM - občanské vybavení - komerční zařízení malá a střední, plochy změn
 - OH - občanské vybavení - hřbitovy
 - VP - veřejné prostranství
 - VP - veřejné prostranství, plochy změn
 - ZV - veřejná prostranství - veřejná zeleň
 - ZV - veřejná prostranství - veřejná zeleň, plochy změn
 - BM - smíšené bydlení městské
 - BM - smíšené bydlení městské, plochy změn
 - SBV - smíšené bydlení venkovské, usedlosti
 - SBV - smíšené bydlení venkovské, usedlosti, plochy změn
 - VZZ - zahradnictví a plochy určené pro péstební činnost
 - DS - dopravní infrastruktura - silniční
 - DS - dopravní infrastruktura - silniční, plochy změn
 - DZ - dopravní infrastruktura - železniční
 - TI - technická infrastruktura
 - TI - technická infrastruktura, plochy změn
 - VS - plochy smíšené výrobní
 - VS - plochy smíšené výrobní, plochy změn
 - VZ - zemědělská výroba
 - VZ - zemědělská výroba, plochy změn
 - ZO - zeleň - ochranná a izolační
 - ZO - zeleň - ochranná a izolační, plochy změn
 - W - plochy vodní a vodohospodářské
 - W - plochy vodní a vodohospodářské, plochy změn
 - NZ - plochy zemědělské
 - NL - plochy lesní
 - NL - plochy lesní, plochy změn
 - NP - plochy přírodní
 - NP - plochy přírodní, plochy změn
 - NS - plochy smíšené nezastavěného území
 - NS - plochy smíšené nezastavěného území, plochy změn
 - TN - plochy těžby nerostů
 - TN - plochy těžby nerostů, plochy změn
 - SF1 - plocha specifická
- Grafika pozadí a mimo řešené území**
- Vodní toky
 - Vrstevnice zesílená
 - Vrstevnice základní
 - Vrstevnice doplnková
 - Železnice
 - Silniční síť
 - Budovy
 - Plochy zastávky
 - Zahrady
 - Vodní plochy
 - Lesy

Označení správního orgánu, který územní plán vydal: **Zastupitelstvo obce Postupice**

Jméno a příjmení, funkce, podpis oprávněné úřední osoby pořizovatele: **Ing.arch. Zdeněk Kindl**

Otisk úředního razítka:

Nabytí účinnosti územního plánu: 19.1.2022



MINISTERSTVO PRO MÍSTNÍ ROZVOJ ČR

Územní plán Postupice byl spolufinancován z prostředků Ministerstva pro místní rozvoj.

ÚZEMNÍ PLÁN POSTUPICE

Hlavní výkres prosinec 2021

M 1:5000

TISK - jižní část

Výkres č. **2**

Zpracovatel: Ing.arch. Tomáš Russe ČKA 03228

Návrh ÚSES: Ing. Alena Šimčíková ČKA 01845

Paré:

