

Legenda
 ES2 - územní trasy VVN ZUR
 ES - zpevněný koridor VVN - 132m od osy

Hranice řešeného území
 Hranice zastavěného území k 04/2021
 Zastavěné plochy
 Půdabvěk na BP
 Katastrální mapa
 Hranice katastrálních území
 Koridor proslupnosti

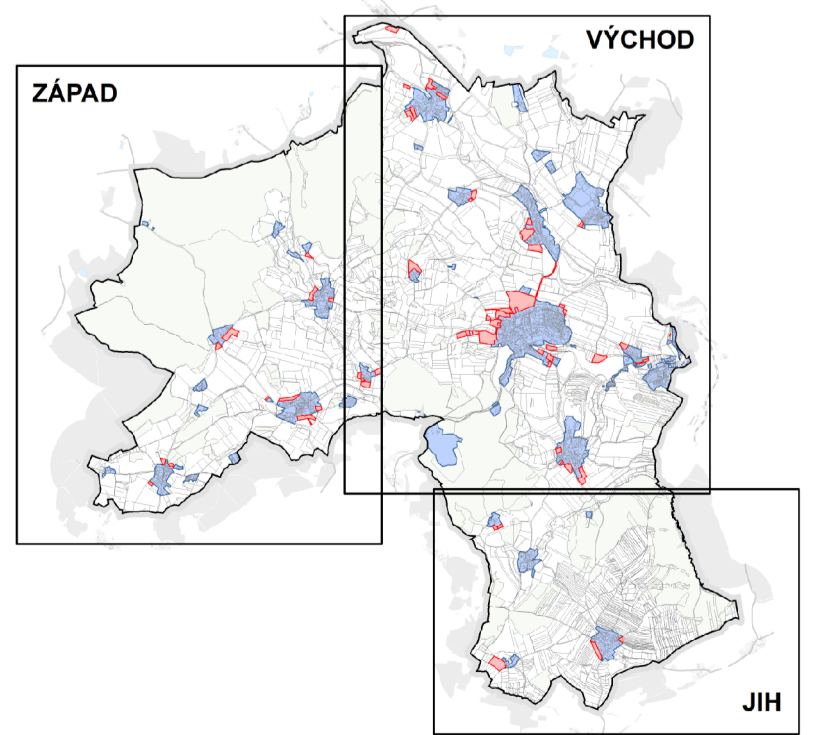
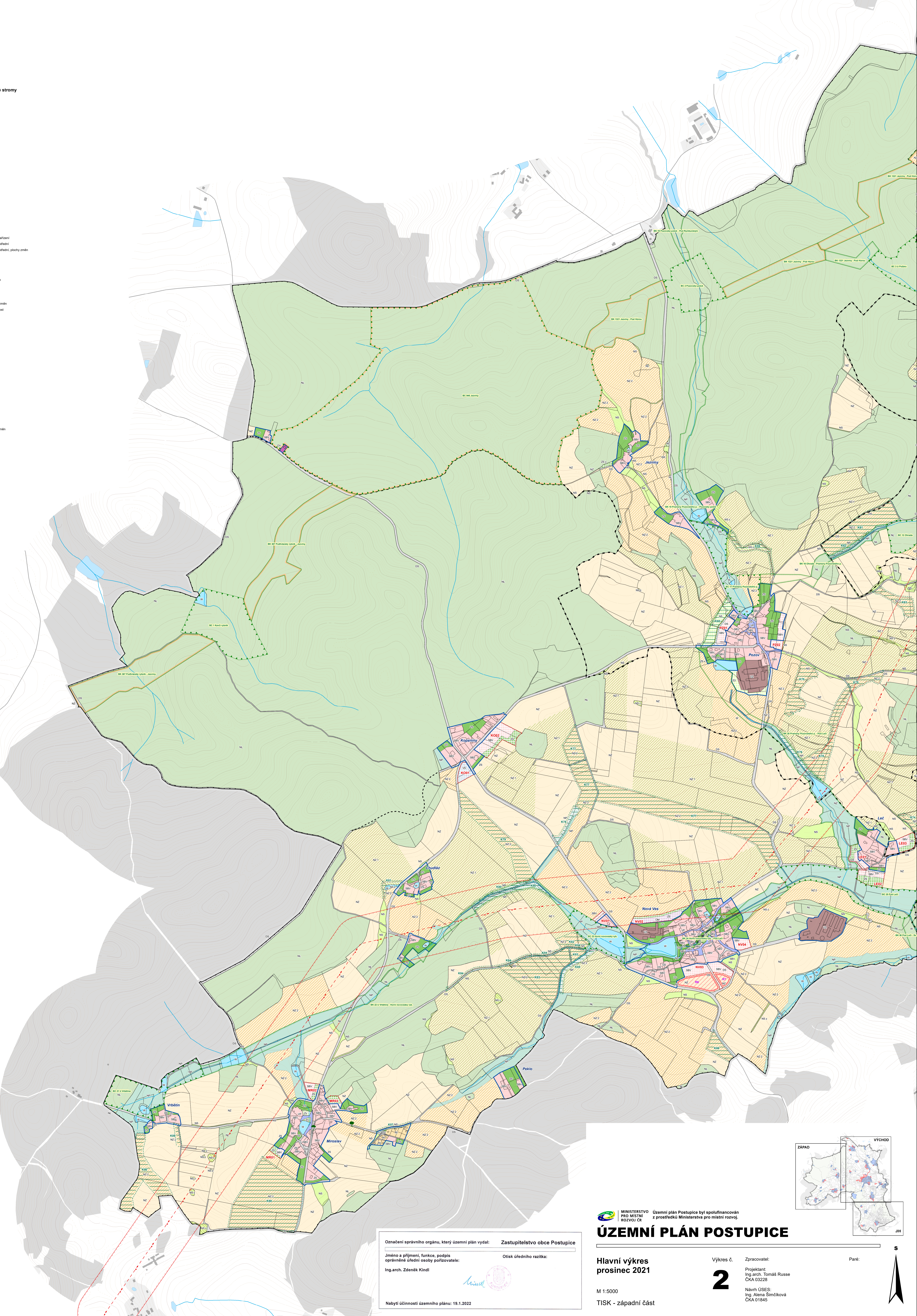
ÚSES a plochy změn v krajině, hodnotné stromy
ÚSES
 BC, L - biocentrum lokální
 BC, R - biocentrum regionální
 BK, L - biokoridor lokální
 BK, R - biokoridor regionální
 Plochy změn v krajině
 Vyznamné stromy

Plochy s rozdílným způsobem využití
Plochy NS s indexem "Z"
Plochy NZ s indexy 1 a 2

1
 2

BC - bytelní - v rodinných domech
 BC - bytelní - v rodinných domech, plochy změn
 ZS - zeň - soukromá a vyznačená
 ZS - zeň - soukromá a vyznačená, plochy změn
 RI - rekreace individuální
 RI - rekreace hromadná
 OV - občanské vybavení - veřejná infrastruktura
 OS - občanské vybavení - školní a sportovní zařízení
 OM - občanské vybavení - komerční zařízení města a obcí
 OM - občanské vybavení - komerční zařízení města a obcí, plochy změn
 OH - občanské vybavení - hřbitovy
 VP - veřejné prostranství
 VP - veřejné prostranství, plochy změn
 ZV - veřejné prostranství - veřejná zeň
 ZV - veřejné prostranství - veřejná zeň, plochy změn
 SM - smíšené bydlení městské
 SM - smíšené bydlení městské, plochy změn
 SBV - smíšené bydlení venkovské, usedlosti
 SBV - smíšené bydlení venkovské, usedlosti, plochy změn
 VZ - zahradnictví a plochy určené pro pěstební činnost
 OS - dopravní infrastruktura - silniční
 OS - dopravní infrastruktura - silniční, plochy změn
 DZ - dopravní infrastruktura - železniční
 TI - technická infrastruktura
 VS - plochy smíšené výroby
 VS - plochy smíšené výroby, plochy změn
 NZ - zemědělská výroba
 NZ - zemědělská výroba, plochy změn
 ZO - zeň - ochranná a izolační
 ZO - zeň - ochranná a izolační, plochy změn
 W - plochy vodní a vodohospodářské
 W - plochy vodní a vodohospodářské, plochy změn
 NZ - plochy zemědělské
 NL - plochy lesní
 NL - plochy lesní, plochy změn
 NP - plochy přírodní
 NP - plochy přírodní, plochy změn
 NS - plochy smíšené nezastavěného území
 NS - plochy smíšené nezastavěného území, plochy změn
 TN - plochy těžby nerostů
 TN - plochy těžby nerostů, plochy změn
 SP - plochy speciální

Grafika pozadí a mimo řešené území
 Vodní toky
 Vrstevnice osávaná
 Vrstevnice zakladní
 Vrstevnice doplňková
 Zalesnění
 Státní síť
 Budovy
 Plochy obstarání
 Zahrady
 Vodní plochy
 Lesy



Označení správního orgánu, který územní plán vydal: **Zastupitelstvo obce Postupice**
 Jméno a příjmení, funkce, podpis oprávněné úřední osoby pořizovatele: *Ing. arch. Zdeněk Kindl*
 Otsak úředního razítka:

Nabytí účinnosti územního plánu: 19.1.2022

MINISTERSTVO PRO MÍSTNÍ ROZVOJ ČR Územní plán Postupice byl spolufinancován z prostředků Ministerstva pro místní rozvoj.
ÚZEMNÍ PLÁN POSTUPICE
 Hlavní výkres prosinec 2021
 M 1:5000
 TISK - západní část

Výkres č. **2**
 Zpracovatel: Ing. arch. Tomáš Russe ČKA 03228
 Návrh ÚSES: Ing. Alena Šimčíková ČKA 01845

Paré: