

**Legenda koordinálního výkresu**

**Limity využití území - OPK, HZP**

- Území na plynovém zařízení
- VTL
- VTL nad 40 barů
- Plynovod - katodová ochrana
- OP zemní plyn
- BP zemní plyn
- Vodní zdroj
- Technologické zařízení - voda
- Vodní dílna
- ČOV
- Kanalizační stav
- RBS
- Komunikační zařízení
- Společ. - liniové trasy
- OP komunikačních zařízení
- Trafostanice
- Elektrické vedení
- OP el. vedení a trafostanice

**Limity využití území - VTI**

- Výmarné stavy
- Místní a účelové komunikace
- Síťové 2. třídy
- Síťové 3. třídy
- OP silnice II. a III. třídy
- Železniční dráha
- Železniční vlečka
- OP ČD
- ČOV
- OP letišť - výškové stavby

**Limity využití území - VDI**

- Výmarné stavy
- Východiskový bod
- Nemovité kulturní památky
- Opáklí - obnova stáru
- Ochranná výhledová
- Území s archeologickými nálezy
- Nemovité kulturní památky - OP
- OP výhledové zařízení
- Důlňavý prostor
- ČOV
- Lesníko neoznačených surven
- Ostatní prognostické zdroje

**Limity využití území - ostatní**

- Výmarné stavy
- Východiskový bod
- Nemovité kulturní památky
- Opáklí - obnova stáru
- Ochranná výhledová
- Území s archeologickými nálezy
- Nemovité kulturní památky - OP
- OP výhledové zařízení
- Důlňavý prostor
- ČOV
- Lesníko neoznačených surven
- Ostatní prognostické zdroje

Označení správních orgánů, který územní plán vydal: **Zastupitelstvo obce Postupice**

Jméno a příjmení, funkce, podpis oprávněné úřední osoby pořizovatele: **Ing. arch. Zdeněk Kindl**

Otisk úředního razítka:

Nabytí účinnosti územního plánu: 19.1.2022

**ÚZEMNÍ PLÁN POSTUPICE**

**Koordinální výkres odůvodnění prosinec 2021**

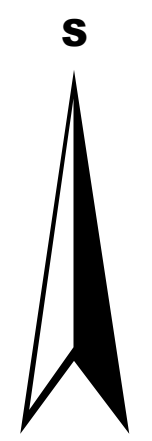
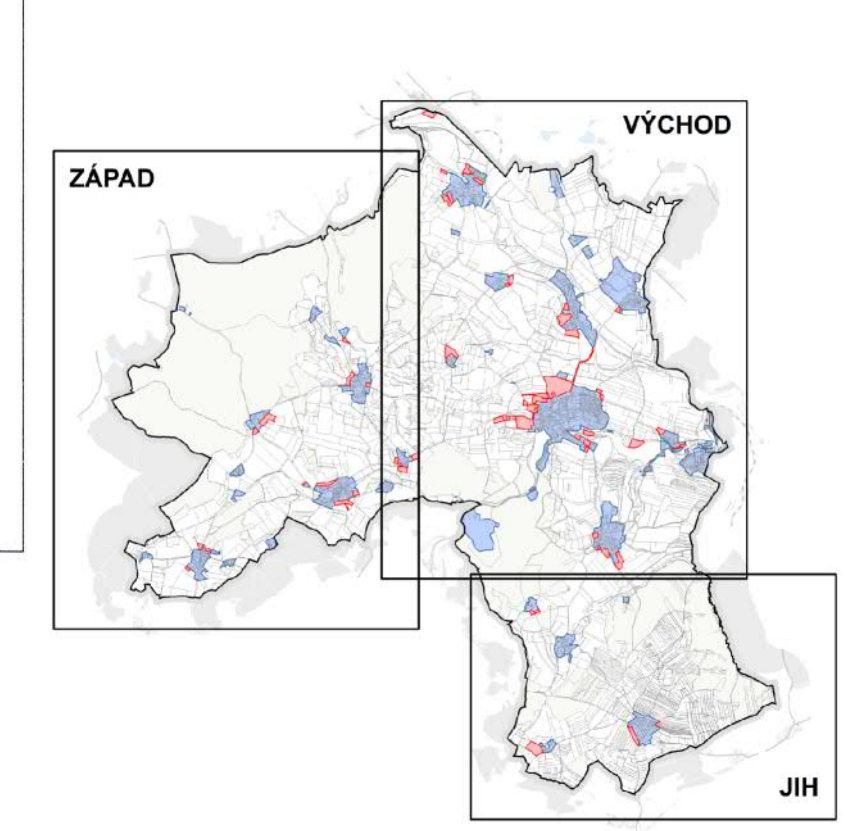
M 1:5000

TISK - východní část

Výkres č. **01**

Zpracovatel: **Ing. arch. Tomáš Russe ČKA 03228**

Návrh ÚSES: **Ing. Alena Šimčíková ČKA 01645**



- Legenda**
- E502 - úprava trasy VVN ZUR
  - DS - koridor VVN na ZUR
  - DS - záplavový koridor VVN - 132m od vody
- Hranice řešeného území**
- Podávka na RP
  - Hranice zastavěného území k 04/2021
  - Zastavěné plochy
  - Katastrální mapa
  - Hranice katastrálních území
  - Koridor protoprávní
- Grafické pozadí hlavního výkresu**
- NZ - bytelné - v rodinných domech, plochy změn
  - ZS - zeleň - sokorná a vyhrazená
  - ZS - zeleň - sokorná a vyhrazená, plochy změn
  - RI - rekreace individuální
  - RI - rekreace rekreační
  - OV - občanské vybavení - veřejná infrastruktura
  - OS - občanské vybavení - školství a sportovní zařízení
  - OM - občanské vybavení - komerční zařízení mála a střední
  - CM - občanské vybavení - komerční zařízení mála a střední, plochy změn
  - CS - občanské vybavení - veřejné
  - VP - veřejné prostranství
  - ZV - veřejné prostranství - plochy změn
  - ZV - veřejné prostranství - veřejná zeleň
  - ZV - veřejné prostranství - veřejná zeleň, plochy změn
  - BM - smíšené bytelné, plochy změn
  - SBV - smíšené bytelné venkovské, usedlosti
  - SBV - smíšené bytelné venkovské, usedlosti, plochy změn
  - VZZ - zahradnictví a plochy určené pro pěstování dřevin
  - DS - dopravní infrastruktura - silniční
  - DS - dopravní infrastruktura - silniční, plochy změn
  - DZ - dopravní infrastruktura - železniční
  - TI - technická infrastruktura
  - TI - technická infrastruktura, plochy změn
  - NS - plochy smíšené výroby
  - VS - plochy smíšené výroby, plochy změn
  - VZ - zemědělská výroba
  - VZ - zemědělská výroba, plochy změn
  - Z07 - zemědělská výroba - užitková
  - Z0 - zeleň - ochranná a izolační, plochy změn
  - W - plochy vodní a vodohospodářské
  - W - plochy vodní a vodohospodářské, plochy změn
  - NZ - plochy zemědělské
  - NL - plochy lesní
  - NL - plochy lesní, plochy změn
  - NP - plochy přírodní
  - NP - plochy přírodní, plochy změn
  - NS - plochy smíšené nezastavěného území
  - NS - plochy smíšené nezastavěného území, plochy změn
  - TN - plochy trávníkové
  - TN - plochy trávníkové, plochy změn
  - SF1 - plocha specifická
- ÚSES a plochy změn v krajině, hodnotné stromy**
- Významné stromy
  - Plochy změn v krajině
- ÚSES**
- BC, L - biocentrum lokální
  - BC, R - biocentrum regionální
  - BK, L - biokoridor lokální
  - BK, R - biokoridor regionální
- Grafika pozadí a mimo řešené území**
- Výmarné stavy
  - Výmarné stavy
  - Výmarné stavy
  - Vodní dílna
  - Zalesnění
  - Čistá území
  - Budovy
  - Plochy zastavěné
  - Zahrady
  - Vodní plochy
  - Lesy