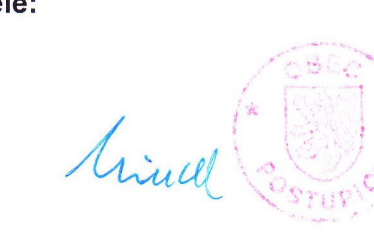


Označení správního orgánu, který územní plán vydal: Zastupitelstvo obce Postupice

Jméno a příjmení, funkce, podpis oprávněné úřední osoby pořizovatele: Ing.arch. Zdeněk Kindl

Otisk úředního razítka:



Nabytí účinnosti územního plánu: 19.1.2022

MINISTERSTVO PRO MÍSTNÍ ROZVOJ ČR Územní plán Postupice byl spolufinancován z prostředků Ministerstva pro místní rozvoj.

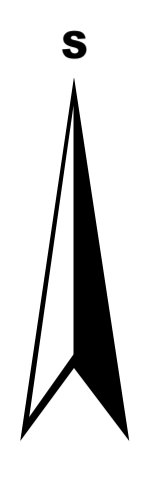
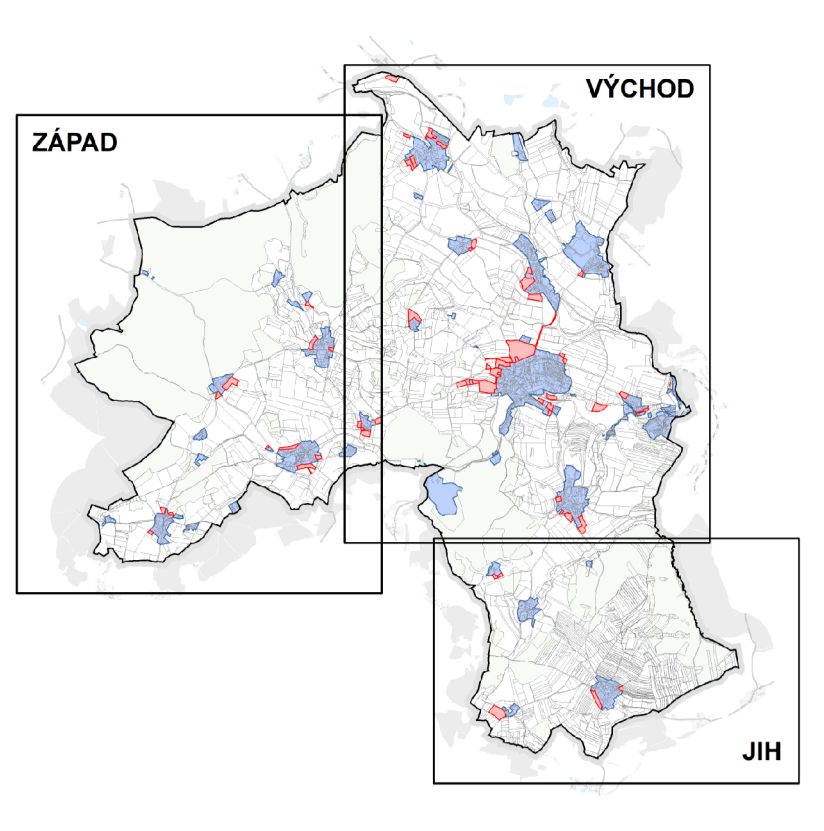
ÚZEMNÍ PLÁN POSTUPICE

Výkres VPO a VPS prosinec 2021

M 1:5000
TISK - východní část

Výkres č. 3
Zpracovatel: Projektant: Ing.arch. Tomáš Russe
ČKA 03228
Návrh ÚSES: Ing. Alena Šimčíková
ČKA 01845

Paré:



- Legenda**
- ES - úprava trasy VVN ZÚR
 - ES - zpevněný koridor VVN - 132m od osy
 - Hranice řešeného území
 - Hranice zastavěného území k 04/2021
 - Zastavěné plochy
 - Katastrální mapa
 - Hranice katastrálních území
- VPS a VPO, možnost vyvlastnění**
- VPS - technická infrastruktura
 - VPS - dopravní infrastruktura součástí VP
 - VPS - dopravní plochy
- VPO - sídelní zeleň - rozdělení dle RZV**
- VP
 - VP
 - ZV
 - ZV
 - VPO - plochy k založení ÚSES
- Grafika pozadí a mimo řešené území**
- Střední lesy
 - Zeleň
 - Sídelní aš
 - Budovy
 - Plochy zastavěné
 - Zastavěné
 - Vodní plochy
 - Lesy
 - Grafika pozadí - lesy v řešeném území
 - Grafika pozadí - vodní plochy v řešeném území