





**meridian**  
Nová Energie s.r.o.



# PŘEDSTAVENÍ ZÁMĚRU VÝSTAVBY VĚTRNÝCH ELEKTRÁREN – **STRUHAŘOV**

**LEDEN 2023**

# O skupině meridian

- 1996 – založení skupiny meridian se zaměřením na obnovitelnou energetiku
- Plánování, financování, výstavba, provoz, obchodní a technická správa větrných a fotovoltaických elektráren
- Působnost skupiny meridian v ČR, Německu, Francii, Itálii a Chorvatsku

## Fotovoltaické elektrárny skupiny meridian:

více než 50 zařízení s výkonem cca. 60 MW

## Větrné elektrárny:

48 turbín s výkonem 150 MW

- V ČR zastoupena jednatelem p. Radimem Lauerem a Klausem-Dieterem Markgrafem



**meridian**  
Nová Energie s.r.o.

# Záměr větrných elektráren

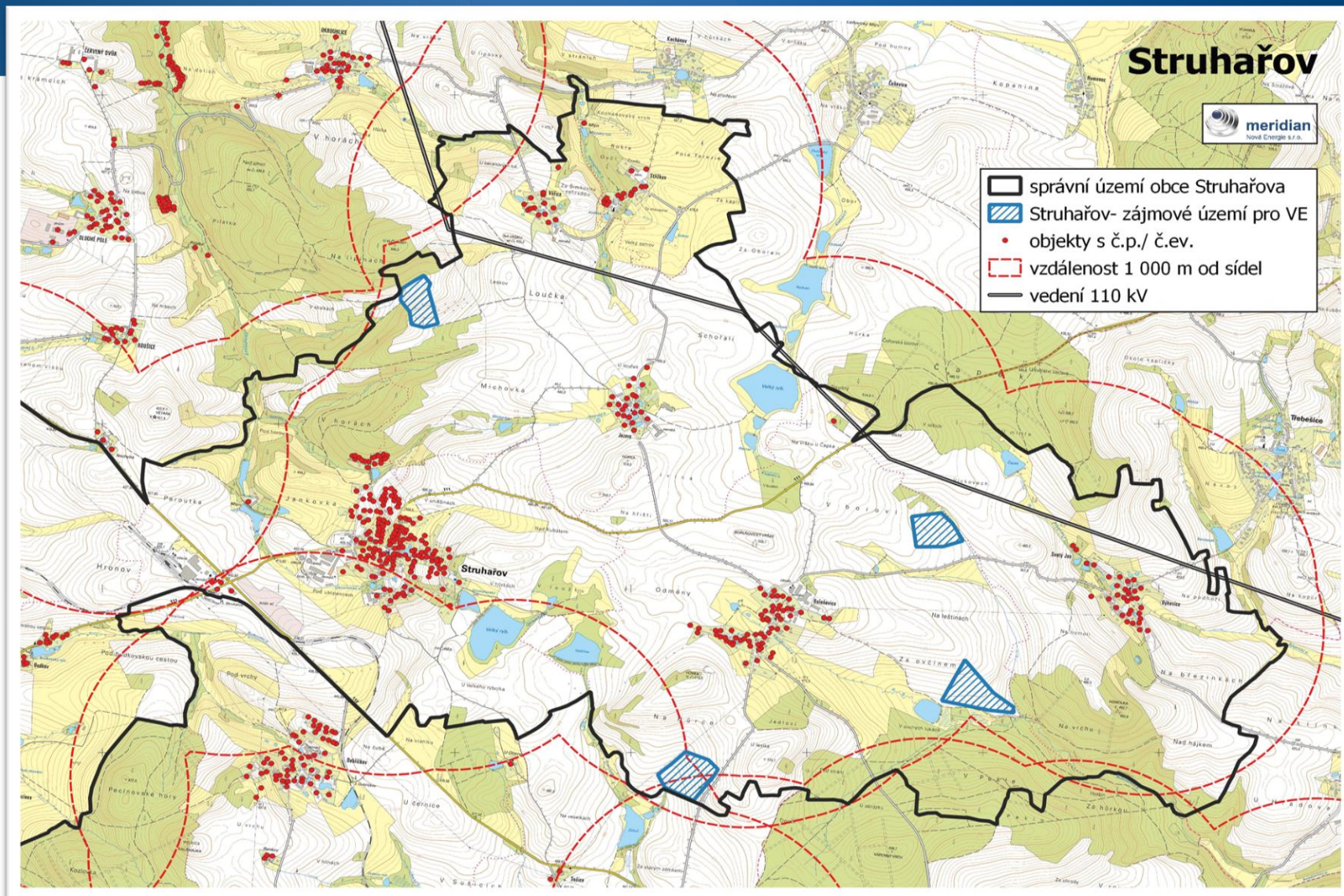
## Zájmové území – základní předpoklady:

- ☉ Síla větru
  - ☉ Vzdálenost od sídel (zvuk, zastínění slunce)
  - ☉ Absence zvláštní ochrany území (ochranná pásma infrastruktury a zařízení, ochrana přírody)
  - ☉ Vyvedení výkonu do sítě
  - ☉ Obec Struhařov dle dosavadních průzkumů tyto základní parametry splňuje
- 
- ☉ Možná investice ve Struhařově 800 000 000 Kč



**meridian**  
Nová Energie s.r.o.

# Zájmové území



**meridian**  
Nová Energie s.r.o.

# Finanční kompenzace Struhařov

## Několik úrovní:

- Jednorázová kompenzace obci při zprovoznění elektrárny
- Každoroční kompenzace obci za elektrárny postavené ve správním území obce
- Každoroční kompenzace obci za užívání přístupových cest, kabelových tras
- Roční přímé investice obci (hmotné investice do zájmových spolků apod.)
- Pronájem pozemků, na nichž je stavba umístěna – roční kompenzace majiteli pozemků

• **Kompenzace Struhařov (max 4 ks VtE Vestas V162, výkon 6,2MW)**

• Jednorázová kompenzace obci: 4 000 000 Kč

• Každoroční kompenzace obci: 2 880 000 Kč

(Příklad využití- např. příspěvek občanům s trvalým pobytem v k.ú. obce na el. energii: 3 000 Kč)

• Celkem: 61 600 000 Kč/20let



**meridian**  
Nová Energie s.r.o.

# Větrná elektrárna Vestas V162 6,2 MW

## Technická data:

- výška tubusu 166 m
- Délka lopatky 80m
- Výkon větrné elektrárny 6,2 MW
- Roční výroba elektřiny jedné větrné elektrárny = roční spotřeba 5000 domácností

## Proč moderní větrné elektrárny (VE)

- Minimální zábor půdy – tubus + servisní plocha
- Nekonečná čistá energie za stálou cenu
- Při výrobě elektřiny z VE nevznikají žádné emise, odpad ani odpadní voda. Neexistují žádné dodatečné náklady na likvidaci odpadu z elektrárny nebo poškození životního prostředí, jako je tomu u uhelných a jaderných elektráren
- VE pomůžou ke snížení závislosti ČR na dovozu energií z nestabilních zemí
- VE pomůžou k rozvoji v oblastech kde se staví a provozují (kompenzace, pracovní místa..)



**meridian**  
Nová Energie s.r.o.

# meridian tým ČR



**meridian**  
Nová Energie s.r.o.



# Kontakt



**meridian**  
Nová Energie s.r.o.



Chebská 355/49  
360 06 Karlovy Vary  
Telefon: +420 355 311 223

E-Mail: [info@meridian-energy.cz](mailto:info@meridian-energy.cz)  
Web: [www.meridian-energy.cz](http://www.meridian-energy.cz)